



Rijksinstituut voor Volksgezondheid  
en Milieu  
Ministerie van Volksgezondheid,  
Welzijn en Sport

### **Epidemiologische situatie COVID-19 in Nederland**

Rijksinstituut voor Volksgezondheid en Milieu - RIVM  
20 augustus 2020, 10:00

#### **Samenvatting**

Tot en met 20 augustus 10:00 uur zijn er in GGD Limburg-Noord in totaal 1967 COVID-19 patiënten gemeld aan het RIVM. Tot nu toe zijn 706 van de gemelde patiënten opgenomen in het ziekenhuis en 311 mensen overleden. Een overzicht van de COVID-19 situatie op landelijk niveau is hier te vinden.

#### **Uitleg over surveillance van COVID-19 in Nederland**

Door middel van surveillance houdt het RIVM zicht op de verspreiding van COVID-19 in Nederland. Via een samenwerking tussen artsen, laboratoria en de GGD'en wordt informatie verzameld over personen (patiënten) met een positieve SARS-CoV-2 testuitslag. Sinds het begin van de COVID-19 epidemie in Nederland is het testbeleid geleidelijk veranderd. Het huidige testbeleid is hier te vinden. Sinds 1 juni kan iedereen zich met klachten laten testen. Toch is het aannemelijk dat niet alle COVID-19 patiënten getest worden. De werkelijke aantallen in Nederland zijn daarom waarschijnlijk hoger dan de aantallen die hier genoemd worden. Aan het RIVM wordt niet gemeld wie hersteld is van COVID-19.

Er worden ook mensen die om andere redenen dan COVID-19 in het ziekenhuis worden opgenomen getest op het nieuwe coronavirus. Dit wordt gedaan om verspreiding van dit virus binnen het ziekenhuis tegen te gaan. Vanaf 1 mei wordt bij melding van een in het ziekenhuis opgenomen positief geteste patiënt, nagevraagd of de ziekenhuisopname vanwege COVID-19 was. Vanaf 8 mei geven we in de rapportages van de ziekenhuisopnames sinds 1 mei alleen opnames weer waarbij niet is aangegeven dat de opname om een andere reden was. Dit doen we zodat het aantal in het ziekenhuis opgenomen COVID-19 patiënten een zo goed mogelijke indicator blijft van de epidemie. Dit geeft namelijk weer hoeveel mensen ernstig ziek zijn door COVID-19. Patiënten die om een andere reden ziekenhuiszorg nodig hebben en ook COVID-19 blijken te hebben, worden uiteraard wel meegenomen in het totaal aantal meldingen.

Een databestand met de cumulatieve aantallen per gemeente per dag van gemelde COVID-19 patiënten, in het ziekenhuis opgenomen COVID-19 patiënten en overleden COVID-19 patiënten is hier te vinden. Een databestand met karakteristieken van elke positief geteste COVID-19 patiënt in Nederland is hier te vinden.

## Inhoudsopgave

	Pagina
1 Samenvatting COVID-19 meldingen aan de GGD Limburg-Noord	3
2 COVID-19 meldingen aan de GGD Limburg-Noord vanaf 1 juli 2020	4
3 Leeftijdsverdeling en man-vrouwverdeling van bij GGD Limburg-Noord gemelde COVID-19 patiënten in de afgelopen week	6
4 Reishistorie van bij GGD Limburg-Noord gemelde COVID-19 patiënten vanaf 1 juli 2020 en in de afgelopen week	7
5 Beroep van bij GGD Limburg-Noord gemelde COVID-19 patiënten vanaf 1 juli 2020 en in de afgelopen week	8
6 Setting van mogelijke besmetting van bij GGD Limburg-Noord gemelde COVID-19 patiënten vanaf 1 juli 2020 en in de afgelopen week	9
7 Surveillance van COVID-19 in verpleeghuizen in GGD Limburg-Noord vanaf 1 juli 2020	11
8 Bron- en contactonderzoek van COVID-19 meldingen in GGD Limburg-Noord	12
8.1 Resultaten uit bron- en contactonderzoek . . . . .	12
9 SARS-CoV-2 testen afgenomen door de GGD Limburg-Noord vanaf 1 juni	15

Klik op de titel om naar de betreffende paragraaf in het document te gaan.

## 1 Samenvatting COVID-19 meldingen aan de GGD Limburg-Noord

Tabel 1: Aantal gemelde COVID-19 patiënten, aantal in het ziekenhuis opgenomen COVID-19 patiënten en aantal overleden COVID-19 patiënten<sup>1</sup>

Gezondheidsstatus	Totaal	%	Meldingen afgelopen week <sup>2</sup>	Gecorrigeerd <sup>3</sup>	Verskil met vorige week <sup>4</sup>
Totaal gemeld	1967		78	0	78
Ziekenhuisopname	706	35.9	1	0	1
Overleden <sup>5</sup>	311	15.8	0	0	0

<sup>1</sup> Sinds 1 juni kan iedereen zich met klachten laten testen. Toch is het aannemelijk dat niet alle COVID-19 patiënten getest worden. De werkelijke aantallen in Nederland zijn daarom waarschijnlijk hoger dan de aantallen die hier genoemd worden. Het werkelijke aantal COVID-19 patiënten opgenomen in het ziekenhuis of overleden is hoger dan het aantal opgenomen of overleden patiënten gemeld in de surveillance, omdat de surveillance gebaseerd is op de informatie op het moment van melding. Aan het RIVM wordt niet gemeld wie hersteld is.

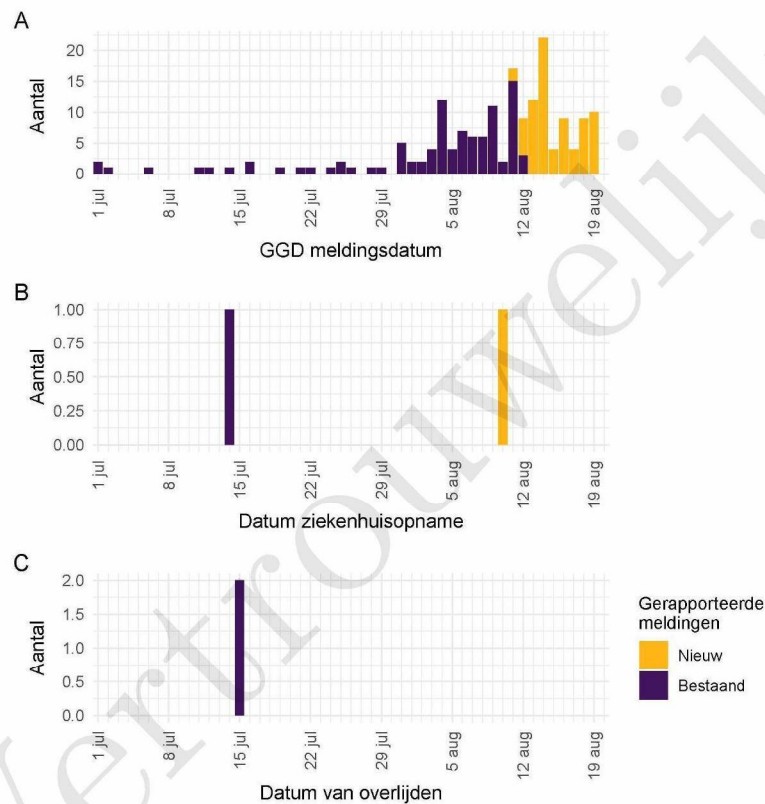
<sup>2</sup> Meldingen die tussen 13 augustus 10:01 en 20 augustus 10:00 aan het RIVM zijn gemeld. Dit betreft het aantal meldingen, opnames en overlijdens die in de afgelopen week nieuw aan het RIVM zijn gerapporteerd. Datum van melding aan de GGD, ziekenhuisopname of overlijden kan echter in een andere week vallen. Bij overige tabellen en figuren in dit rapport wordt de datum van melding, ziekenhuisopname of overlijden gebruikt. Deze cijfers zijn dus niet hetzelfde.

<sup>3</sup> Meldingen die gewist of herzien zijn tussen 13 augustus 10:01 en 20 augustus 10:00. Behalve dat er nieuwe meldingen worden ontvangen, worden eerdere meldingen soms aangepast; de aantallen meldingen per dag kunnen daardoor variëren.

<sup>4</sup> Het verschil tussen de cumulatieve meldingen t/m 20 augustus 10:00 ten opzichte van 13 augustus 10:00.

<sup>5</sup> Voor 75 sterfgevallen is aangegeven dat COVID-19 niet de directe oorzaak van overlijden is

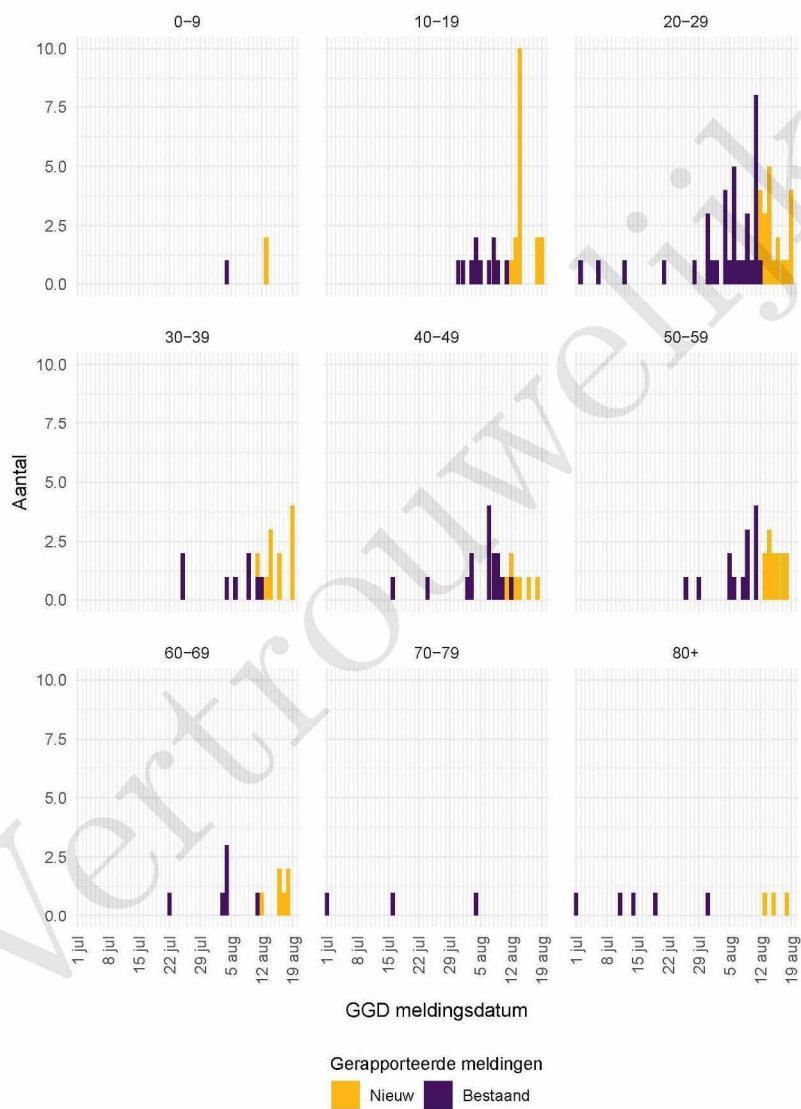
## 2 COVID-19 meldingen aan de GGD Limburg-Noord vanaf 1 juli 2020



Figuur 1: Aantal bij de GGD Limburg-Noord gemelde COVID-19 patiënten vanaf 1 juli 2020. (A) Aantal bij de GGD Limburg-Noord gemelde COVID-19 patiënten, naar meldingsdatum. (B) Aantal bij de GGD Limburg-Noord gemelde in het ziekenhuis opgenomen COVID-19 patiënten, naar datum van ziekenhuisopname. (C) Aantal bij de GGD Limburg-Noord gemelde overleden COVID-19 patiënten, naar datum van overlijden.

Meldingen aan het RIVM van 1 juli t/m 13 augustus 10:00 uur zijn in deze grafieken weergegeven in paars. Meldingen van 13 augustus 10:01 uur t/m 20 augustus 10:00 uur zijn weergegeven in geel. Sinds 1 juni kan iedereen zich met klachten laten testen. Toch is het aannemelijk dat niet alle COVID-19 patiënten getest worden. De werkelijke aantallen in Nederland zijn daarom waarschijnlijk hoger dan de aantallen die hier weergegeven worden. Van enkele patiënten is de datum van opname en/of de datum van overlijden niet bekend. Deze kunnen daarom niet worden weergegeven in deze figuren.

## 2 COVID-19 MELDINGEN AAN DE GGD LIMBURG-NOORD VANAF 1 JULI 2020



Figuur 2: Aantal bij de GGD Limburg-Noord gemelde COVID-19 patiënten vanaf 1 juli 2020, per leeftijdsgroep.

3 LEEFTIJDVERDELING EN MAN-VROUWVERDELING VAN BIJ GGD LIMBURG-NOORD  
GEMELDE COVID-19 PATIËNTEN IN DE AFGELOPEN WEEK

### 3 Leeftijdverdeling en man-vrouwverdeling van bij GGD Limburg-Noord gemelde COVID-19 patiënten in de afgelopen week

Tabel 2: Leeftijdverdeling van bij de GGD gemelde COVID-19 patiënten, van in het ziekenhuis opgenomen COVID-19 patiënten en van overleden COVID-19 patiënten in de afgelopen week<sup>1,2</sup>

Leeftijdsgroep	Totaal gemeld	%	Ziekenhuisopname	%	Overleden	%
Totaal gemeld	70		0		0	
0-4	1	1.4	0	0.0	0	0.0
5-9	1	1.4	0	0.0	0	0.0
10-14	1	1.4	0	0.0	0	0.0
15-19	15	21.4	0	0.0	0	0.0
20-24	13	18.6	0	0.0	0	0.0
25-29	4	5.7	0	0.0	0	0.0
30-34	7	10.0	0	0.0	0	0.0
35-39	3	4.3	0	0.0	0	0.0
40-44	1	1.4	0	0.0	0	0.0
45-49	3	4.3	0	0.0	0	0.0
50-54	8	11.4	0	0.0	0	0.0
55-59	5	7.1	0	0.0	0	0.0
60-64	4	5.7	0	0.0	0	0.0
65-69	1	1.4	0	0.0	0	0.0
70-74	0	0.0	0	0.0	0	0.0
75-79	0	0.0	0	0.0	0	0.0
80-84	1	1.4	0	0.0	0	0.0
85-89	2	2.9	0	0.0	0	0.0
90-94	0	0.0	0	0.0	0	0.0
95+	0	0.0	0	0.0	0	0.0
Niet vermeld	0	0.0	0	0.0	0	0.0

<sup>1</sup> Betreft het aantal COVID-19 patiënten met een datum van melding aan de GGD, opnamedatum of datum van overlijden in de periode van 13 augustus 10:01 t/m 20 augustus 10:00 uur.

<sup>2</sup> Sinds 1 juni kan iedereen zich met klachten laten testen. Toch is het aannemelijk dat niet alle COVID-19 patiënten getest worden. De werkelijke aantallen in Nederland zijn daarom waarschijnlijk hoger dan de aantallen die hier genoemd worden. Het werkelijke aantal COVID-19 patiënten opgenomen in het ziekenhuis of overleden is hoger dan het aantal opgenomen of overleden patiënten gemeld in de surveillance, omdat de surveillance gebaseerd is op de informatie op het moment van melding. Aan het RIVM wordt niet gemeld wie hersteld is.

Tabel 3: Man-vrouwverdeling van bij de GGD gemelde COVID-19 patiënten, van in het ziekenhuis opgenomen COVID-19 patiënten en van overleden COVID-19 patiënten in de afgelopen week<sup>1,2</sup>

Geslacht	Totaal gemeld	%	Ziekenhuisopname	%	Overleden	%
Totaal gemeld	70		0		0	
Man	37	52.9	0	0.0	0	0.0
Vrouw	33	47.1	0	0.0	0	0.0
Niet vermeld	0	0.0	0	0.0	0	0.0

<sup>1</sup> Betreft het aantal COVID-19 patiënten met een datum van melding aan de GGD, opnamedatum of datum van overlijden in de periode van 13 augustus 10:01 t/m 20 augustus 10:00 uur.

<sup>2</sup> Sinds 1 juni kan iedereen zich met klachten laten testen. Toch is het aannemelijk dat niet alle COVID-19 patiënten getest worden. De werkelijke aantallen in Nederland zijn daarom waarschijnlijk hoger dan de aantallen die hier genoemd worden. Het werkelijke aantal COVID-19 patiënten opgenomen in het ziekenhuis of overleden is hoger dan het aantal opgenomen of overleden patiënten gemeld in de surveillance, omdat de surveillance gebaseerd is op de informatie op het moment van melding. Aan het RIVM wordt niet gemeld wie hersteld is.

4 REISHISTORIE VAN BIJ GGD LIMBURG-NOORD GEMELDE COVID-19 PATIËNTEN VANAF 1 JULI 2020 EN IN DE AFGELOPEN WEEK

**4 Reishistorie van bij GGD Limburg-Noord gemelde COVID-19 patiënten vanaf 1 juli 2020 en in de afgelopen week**

Tabel 4: Aantal bij de GGD gemelde COVID-19 patiënten die in de 14 dagen voor aanvang van de ziekte in het buitenland zijn geweest

	Vanaf 1 juli		Afgelopen week <sup>1</sup>	
	Aantal	%	Aantal	%
Totaal gemeld	176		78	
Reishistorie	63	35.8	32	41.0
Geen reishistorie	100	56.8	37	47.4
Niet vermeld	13	7.4	9	11.5

<sup>1</sup> Meldingen die tussen 13 augustus 10:01 en 20 augustus 10:00 aan het RIVM zijn gemeld.

Tabel 5: Aantal bij de GGD gemelde COVID-19 patiënten die in de 14 dagen voor aanvang van de ziekte in het buitenland zijn geweest naar verblijfplaats

Land van verblijf	Vanaf 1 juli		Afgelopen week <sup>1</sup>	
	Aantal	%	Aantal	%
Spanje	22	34.9	13	40.6
Duitsland	14	22.2	2	6.2
Malta	8	12.7	6	18.8
Kosovo	3	4.8	2	6.2
Albanie	2		1	3.1
België	2	3.2	1	3.1
Frankrijk	2	3.2	2	6.2
Hongarije	2	3.2	1	3.1
Iran	2	3.2	0	0.0
Kroatië	2	3.2	1	3.1
Turkije	2	3.2	2	6.2
Curaçao	1	1.6	1	3.1
Italië	1	1.6	0	0.0
Nederland	1	1.6	0	0.0
Onbekend	1	1.6	1	3.1
Oostenrijk	1	1.6	0	0.0
Roemenië	1	1.6	0	0.0
Servië	1	1.6	0	0.0

<sup>1</sup> Meldingen die tussen 13 augustus 10:01 en 20 augustus 10:00 aan het RIVM zijn gemeld.

5 BEROEP VAN BIJ GGD LIMBURG-NOORD GEMELDE COVID-19 PATIËNTEN VANAF 1 JULI 2020  
EN IN DE AFGELOPEN WEEK

**5 Beroep van bij GGD Limburg-Noord gemelde COVID-19 patiënten vanaf 1 juli 2020 en in de afgelopen week**

Tabel 6: Aantal bij de GGD gemelde COVID-19 patiënten naar beroep

Beroep	Vanaf 1 juli		Afgelopen week <sup>1</sup>	
	Aantal	%	Aantal	%
Totaal gemeld met beroep	1967		78	
Afvalverwerking	0	0.0	0	0.0
Buitenland	0	0.0	0	0.0
Gezondheidsmedewerker	550	28.0	4	5.1
Groenvoorziening	3	0.2	0	0.0
Horecamedewerker	10	0.5	6	7.7
Klinisch laboratorium	4	0.2	0	0.0
Landbouw	5	0.3	0	0.0
N.v.t. (kinderen, gepensioneerden, werkzoekenden)	981	49.9	19	24.4
Onderwijs	12	0.6	1	1.3
Overige contactberoepen	7	0.4	2	2.6
Schoonmaakbranche	11	0.6	2	2.6
Seksindustrie	0	0.0	0	0.0
Transport	15	0.8	3	3.8
Werk met dieren of dierlijke producten	31	1.6	1	1.3
Onbekend	110	5.6	10	12.8
Andere sector	228	11.6	30	38.5

<sup>1</sup> Meldingen die tussen 13 augustus 10:01 en 20 augustus 10:00 aan het RIVM zijn gemeld.

6 *SETTING VAN MOGELIJKE BESMETTING VAN BIJ GGD LIMBURG-NOORDGEMELDE COVID-19 PATIËNTEN VANAF 1 JULI 2020 EN IN DE AFGELOPEN WEEK*

**6 Setting van mogelijke besmetting van bij GGD Limburg-Noordgemelde COVID-19 patiënten vanaf 1 juli 2020 en in de afgelopen week**

In het brononderzoek door de GGD wordt bij COVID-19 patiënten nagegaan of er gerelateerde ziektegevallen zijn. Als dit het geval is wordt vermeld in welke setting de besmetting mogelijk heeft plaatsgevonden.

Tabel 7: Aantal bij de GGD gemelde COVID-19 patiënten naar aanwezigheid van gerelateerde ziektegevallen<sup>1</sup>

Gerelateerde ziektegevallen aanwezig	Vanaf 4 mei		Afgelopen week <sup>2</sup>	
	Aantal	%	Aantal	%
Totaal gemeld	176		78	
Ja, setting vermeld	58	33.0	25	32.1
Ja, setting niet vermeld	26	14.8	17	21.8
Ja, setting onbekend	3	1.7	1	1.3
Nee	70	39.8	32	41.0
Niet vermeld	19	10.8	3	3.8

<sup>1</sup> Sinds 1 juni kan iedereen zich met klachten laten testen. Toch is het aanmerkelijk dat niet alle COVID-19 patiënten getest worden. De werkelijke aantallen in Nederland zijn daarom waarschijnlijk hoger dan de aantallen die hier genoemd worden.

<sup>2</sup> Meldingen die tussen 13 augustus 10:01 en 20 augustus 10:00 aan het RIVM zijn gemeld.

6 *SETTING VAN MOGELIJKE BESMETTING VAN BIJ GGD LIMBURG-NOORDGEMELDE COVID-19 PATIËNTEN VANAF 1 JULI 2020 EN IN DE AFGELOPEN WEEK*

Tabel 8: Vermelde mogelijke settings van besmetting van bij de GGD gemelde COVID-19 patiënten waarbij sprake is van gerelateerde gevallen<sup>1,2</sup>

Setting	Vanaf 4 mei		Afgelopen week <sup>3</sup>	
	Aantal	%	Aantal	%
Thuisituatie (huisgenoten)	30	51.7	13	52.0
Overige familie	9	15.5	5	20.0
Partner, niet samenwonend <sup>4</sup>	0	0.0	0	0.0
Kennissen en vrienden <sup>4</sup>	1	1.7	0	0.0
Werk situatie	8	13.8	0	0.0
School en kinderopvang	0	0.0	0	0.0
Medereiziger / reis / vakantie <sup>4</sup>	11	19.0	8	32.0
Vlucht <sup>4</sup>	0	0.0	0	0.0
Horeca <sup>5</sup>	5	8.6	5	20.0
Feest / verjaardag / borrel <sup>4</sup>	1	1.7	0	0.0
Studentenvereniging/-activiteiten <sup>4</sup>	0	0.0	0	0.0
Vrijtijdsbesteding, zoals sportclub	0	0.0	0	0.0
Religieuze bijeenkomsten	1	1.7	0	0.0
Koor	0	0.0	0	0.0
1e lijn gezondheidszorg / huisarts	0	0.0	0	0.0
2e lijn gezondheidszorg / ziekenhuis	0	0.0	0	0.0
Overige gezondheidszorg	0	0.0	0	0.0
Verpleeghuis	7	12.1	3	12.0
Woonzorgcentrum voor ouderen	0	0.0	0	0.0
Woonvoorziening voor verstandelijk beperkten	0	0.0	0	0.0
Woonvoorziening voor lichamelijk beperkten	0	0.0	0	0.0
Overige woonvoorziening	1	1.7	0	0.0
Dagopvang voor ouderen	0	0.0	0	0.0
Dagopvang voor verstandelijk beperkten	0	0.0	0	0.0
Dagopvang voor lichamelijk beperkten	0	0.0	0	0.0
Overige dagopvang	0	0.0	0	0.0
Hospice	0	0.0	0	0.0
Uitvaart <sup>4</sup>	0	0.0	0	0.0
Overig	0	0.0	0	0.0

<sup>1</sup> Sinds 1 juni kan iedereen zich met klachten laten testen. Toch is het aannemelijk dat niet alle COVID-19 patiënten getest worden. De werkelijke aantallen in Nederland zijn daarom waarschijnlijk hoger dan de aantallen die hier genoemd worden.

<sup>2</sup> Per patiënt kunnen meerdere settings gerapporteerd zijn. De percentages in Tabel 8 worden berekend ten opzichte van het aantal patiënten waarbij sprake is van gerelateerde gevallen en tenminste één setting is vermeld (Tabel 7).

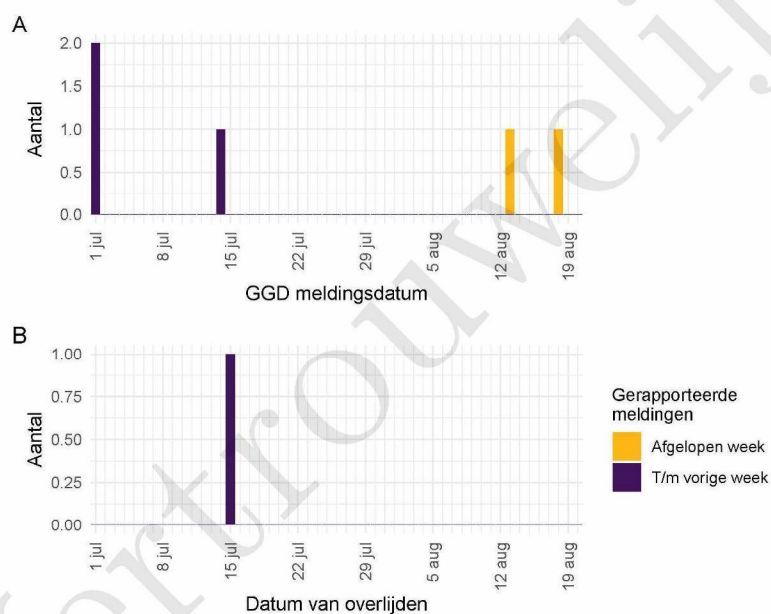
<sup>3</sup> Meldingen die tussen 13 augustus 10:01 en 20 augustus 10:00 aan het RIVM zijn gemeld.

<sup>4</sup> Tot 6 augustus werden deze settings geregistreerd als 'overige setting'. Vanaf 6 augustus is de GGD gevraagd deze overige settings nader te specificeren.

<sup>5</sup> Vanaf 1 juli is deze setting gestructureerd nagevraagd.

## 7 Surveillance van COVID-19 in verpleeghuizen in GGD Limburg-Noord vanaf 1 juli 2020

Voor deze patiënten wordt op basis van de informatie die bij de melding geregistreerd wordt, een inschatting gemaakt of het een bewoner van een verpleeghuis betreft. Deze informatie wordt gebruikt om het aantal COVID-19 patiënten woonachtig in een verpleeghuis, en het aantal verpleeghuisbewoners met COVID-19 die overleden zijn, te monitoren.



Figuur 3: Aantal verpleeghuisbewoners met COVID-19 gemeld aan GGD Limburg-Noord vanaf 1 juli 2020. (A) Aantal gemelde verpleeghuisbewoners, naar meldingsdatum. (B) Aantal overleden verpleeghuisbewoners, naar datum van overlijden.

Meldingen aan het RIVM t/m 13 augustus 10:00 uur zijn in deze grafieken weergegeven in paars. Meldingen van 13 augustus 10:01 uur t/m 20 augustus 10:00 uur zijn weergegeven in geel. De werkelijke aantallen COVID-19 patiënten en overleden COVID-19 patiënten zijn hoger dan zoals hier weergegeven omdat waarschijnlijk niet alle mogelijk besmette personen getest worden.

## **8 Bron- en contactonderzoek van COVID-19 meldingen in GGD Limburg-Noord**

### **8.1 Resultaten uit bron- en contactonderzoek**

Wanneer iemand besmet is met het nieuwe coronavirus start de GGD met bron- en contactonderzoek (BCO) volgens een landelijk protocol, met als doel om verdere verspreiding van het virus te voorkomen. Het contactonderzoek richt zich op personen met wie de besmette persoon de afgelopen tijd in contact is geweest. Nauwe contacten zijn mensen waarmee langer dan 15 minuten op minder dan 1,5 meter afstand contact is geweest tijdens de besmettelijke periode, waarbij onderscheid wordt gemaakt tussen huisgenoten en overige nauwe contacten. Andere (niet nauwe) contacten van de besmette persoon zijn mensen die langer dan 15 minuten met de persoon in dezelfde ruimte waren, maar waar wel 1,5 meter afstand was.

De GGD neemt contact op met de nauwe contacten van de besmette persoon en adviseert hen tot 14 dagen na het laatste contact met de besmette persoon thuis in quarantaine te blijven. De andere (niet nauwe) contacten krijgen een brief of e-mail. Contacten moeten zich bij de eerste klachten zo snel mogelijk laten testen. Door de (tijdelijke) verandering van de werkwijze bij een aantal GGD'en zijn in Tabel 9 de gegevens t/m week 31 weergegeven.

## 8 BRON- EN CONTACTONDERZOEK VAN COVID-19 MELDINGEN IN GGD LIMBURG-NOORD

Tabel 9: Resultaten uit het bron- en contactonderzoek van de bij de GGD gemelde COVID-19 patiënten<sup>1</sup>

Soort contact <sup>2,3</sup>	Week-nummer <sup>4</sup>	Contacten	Gemiddeld aantal contacten per nieuwe COVID-19 melding	Positief geteste contacten	% Positief geteste contacten
Totaal	27	10	2.5	2	20.0
	28	13	4.3	0	0.0
	29	1	0.3	0	0.0
	30	59	9.8	1	1.7
	31	79	7.2	4	5.1
Huisgenoten	27	4	1.0	2	50.0
	28	2	0.7	0	0.0
	29	1	0.3	0	0.0
	30	26	4.3	0	0.0
	31	19	1.7	0	0.0
Overige nauwe contacten	27	6	1.5	0	0.0
	28	11	3.7	0	0.0
	29	0	0.0	0	NaN
	30	33	5.5	1	3.0
	31	60	5.5	4	6.7

<sup>1</sup> Vanwege onvolledige registratie bij een aantal GGD'en in week 32 en 33 worden de gegevens voor alle GGD'en t/m week 31 weergegeven

<sup>2</sup> Andere, niet nauwe contacten zijn niet meegenomen in Totaal.

<sup>3</sup> Van enkele nauwe contacten is niet bekend wat voor soort contact ze zijn.

<sup>4</sup> Het weeknummer is gebaseerd op de datum van registratie bij de GGD.

## 8 BRON- EN CONTACTONDERZOEK VAN COVID-19 MELDINGEN IN GGD LIMBURG-NOORD

Tabel 10: Indicatoren van tijdigheid van het bron- en contactonderzoek van de bij de GGD gemelde COVID-19 patiënten

Soort contact	Weeknummer	Contacten	Bereikt	% Bereikt	Op tijd bereikt	% Op tijd bereikt	Bereikt binnen 5 dagen na EZD index	% Bereikt binnen 5 dagen na EZD index
Totaal	27	10	10	100.0	6	85.7	0	0.0
	28	13	13	100.0	4	44.4	6	66.7
	29	1	1	100.0	0	NaN	0	NaN
	30	59	59	100.0	20	37.0	17	31.5
	31	79	77	97.5	55	79.7	40	58.0
	32	192	186	96.9	143	89.9	88	55.3
	33	270	264	97.8	227	95.8	150	63.3
Huisgenoten	27	4	4	100.0	2	100.0	0	0.0
	28	2	2	100.0	1	50.0	1	50.0
	29	1	1	100.0	0	NaN	0	NaN
	30	26	26	100.0	3	12.0	8	32.0
	31	19	19	100.0	14	100.0	10	71.4
	32	81	80	98.8	64	90.1	35	49.3
	33	89	87	97.8	70	93.3	41	54.7
Overige nauwe	27	6	6	100.0	4	80.0	0	0.0
	28	11	11	100.0	3	42.9	5	71.4
	30	33	33	100.0	17	58.6	9	31.0
	31	60	58	96.7	41	74.5	30	54.5
	32	111	106	95.5	79	89.8	53	60.2
	33	179	177	98.9	157	96.9	109	67.3

Tabel 11: Aantallen gemelde COVID-19 patiënten, aantallen gevonden in het kader van bron- en contactonderzoek en aantallen waarbij contactinventarisatie is uitgevoerd<sup>1</sup>

Weeknummer	Nieuwe COVID-19 meldingen	Gevonden ihkv BCO <sup>2</sup>	% Gevonden ihkv BCO	Contactinventarisatie uitgevoerd	% Contactinventarisatie uitgevoerd
27	4	—	—	4	100.0
28	3	1	33.3	3	100.0
29	4	0	0.0	3	75.0
30	6	2	33.3	6	100.0
31	11	1	9.1	11	100.0
32	50	10	20.0	49	98.0
33	75	8	10.7	73	97.3

<sup>1</sup> Contactinventarisatie houdt in dat de GGD voor elke nieuwe COVID-19 melding in kaart brengt welke contacten deze patiënt heeft gehad tijdens de besmettelijke periode, die twee dagen voor de start van de klachten begint.

<sup>2</sup> Geen volledige gegevens over week 27.

## 9 SARS-CoV-2 testen afgenomen door de GGD Limburg-Noord vanaf 1 juni

Vanaf 1 juni kunnen alle personen met klachten passend bij SARS-CoV-2 infectie (COVID-19) zich laten testen door de GGD, bijvoorbeeld in de teststraten. Voor 1 juni is in alle GGD regio's het afspraken- en uitslagensysteem CoronIT geïmplementeerd. Onderstaande rapportage is gebaseerd op CoronIT data van voorbije volledige kalenderweken vanaf 1 juni 2020, geëxporteerd op 19 augustus 2020. Totale aantallen uitslagen zijn gebaseerd op alleen positieve en negatieve uitslagen, testen met uitslag heranalyse of onbeoordeelbaar zijn geëxcludeerd. Omdat alleen geboortjaar beschikbaar is om de leeftijd van patiënten te bepalen, is 2020 minus het geboortjaar gebruikt om de leeftijd toe te kennen. Dit betekent dat ongeveer de helft van de patiënten een jaar te oud is ingeschat.

Tabel 12: Aantal testen uitgevoerd door de GGD, met bekende uitslag

Weeknummer	Totaal aantal testen met uitslag	Aantal positief	Percentage positief
23	1496	20	1.3
24	1473	22	1.5
25	1478	7	0.5
26	1551	2	0.1
27	1666	2	0.1
28	1623	1	0.1
29	1990	3	0.2
30	2577	4	0.2
31	1987	15	0.8
32	1986	46	2.3
33 <sup>1</sup>	2317	79	3.4
Totaal	20144	201	1.0

<sup>1</sup> De gegevens van week 33 zijn nog niet volledig.

Tabel 13: Aantal testen en percentage positief per doelgroep.

Groep	Vanaf 1 juni			Afgelopen kalender week <sup>1</sup>		
	Aantal positief	Aantal getest	Percentage positief	Aantal positief	Aantal getest	Percentage positief
Getest ihkv BCO <sup>2</sup>	24	235	10.2	8	51	15.7
Kinderen 0-6 jaar	1	311	0.3	1	14	7.1
Kinderen 7-12 jaar	3	848	0.4	2	54	3.7
Kinderen 13-18 jaar	8	728	1.1	6	140	4.3
Zorgmedewerkers	7	1611	0.4	1	122	0.8
Onderwijs/kinderopvang	2	776	0.3	0	17	0.0
Mantelzorgers	0	49	0.0	0	7	0.0
Contactberoep	20	2418	0.8	11	393	2.8
Overig/onbekend	136	13168	1.0	50	1519	3.3
Totaal	201	20144	1.0	79	2317	3.4

<sup>1</sup> van 10 augustus tot en met 16 augustus

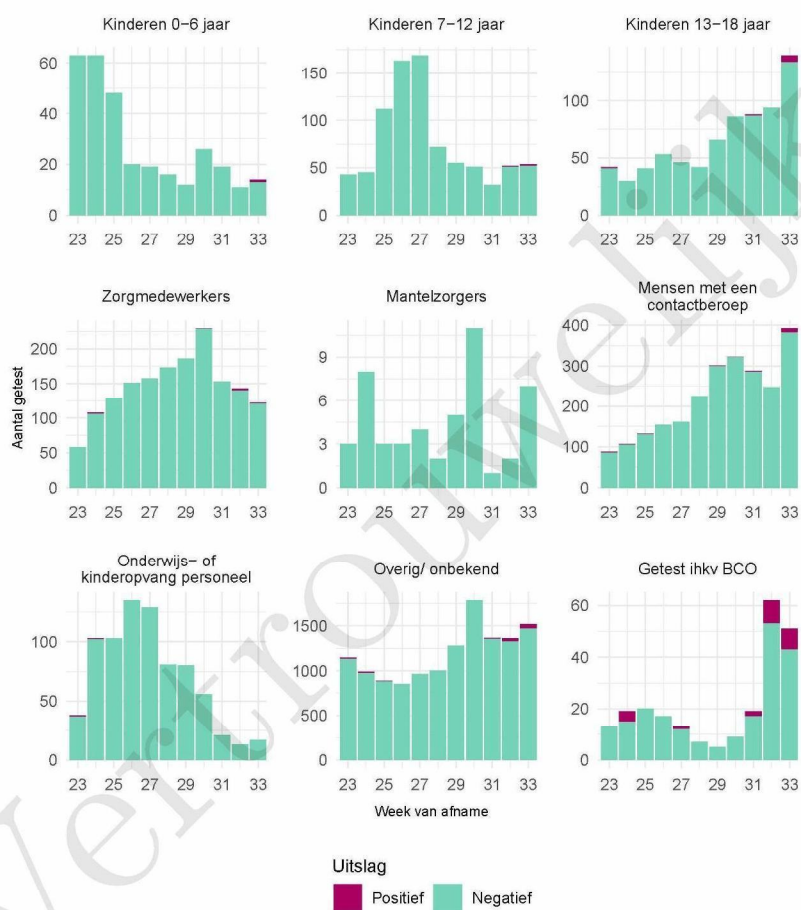
<sup>2</sup> Voor deze personen is geregistreerd dat zij getest zijn in het kader van bron- en contactonderzoek (BCO). Het werkelijk aantal geteste personen vanwege BCO is waarschijnlijk hoger.

## 9 SARS-COV-2 TESTEN AFGENOMEN DOOR DE GGD LIMBURG-NOORD VANAF 1 JUNI

Tabel 14: Het aantal testen afgenomen bij **volwassenen**, die niet in het kader van bron- en contactonderzoek zijn afgenomen, en waarbij geen beroepsuitvoering in de twee weken voor de test is gespecificeerd in CoronIT.

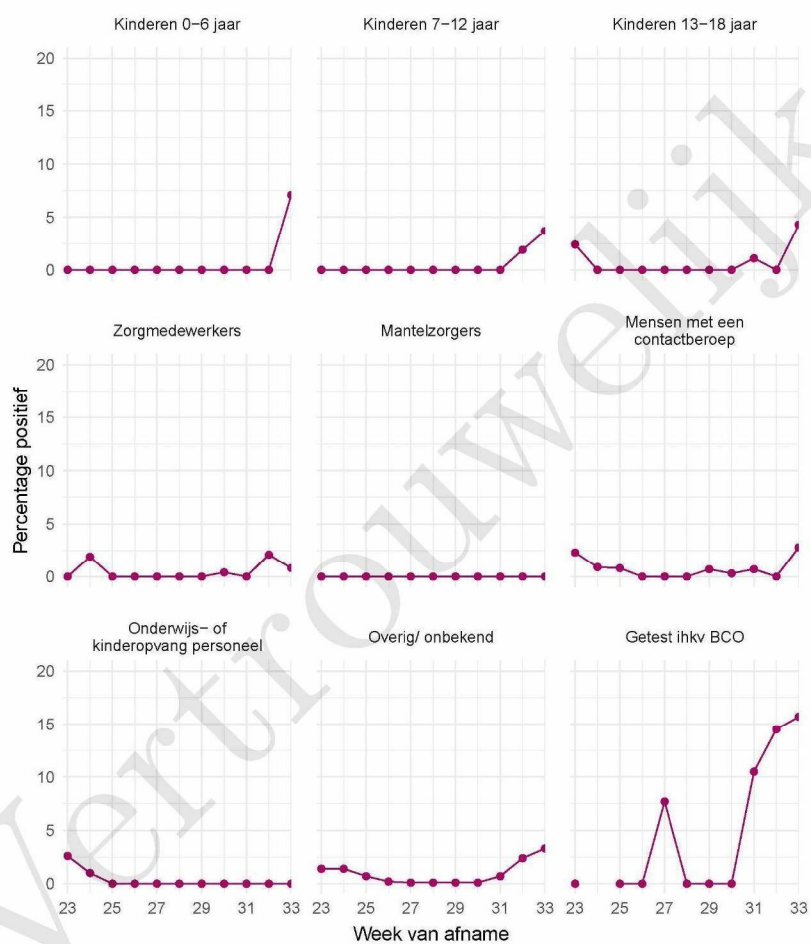
Weeknummer	Totaal aantal afspraken	Aantal afspraken zonder doelgroep informatie	Percentage zonder doelgroep informatie
23	1156	864	74.7
24	1199	725	60.5
25	1085	545	50.2
26	1079	484	44.9
27	1099	484	44.0
28	1286	524	40.7
29	1522	658	43.2
30	2299	1114	48.5
31	1552	822	53.0
32	1543	848	55.0
33	1642	937	57.1
Totaal	15462	8005	51.8

## 9 SARS-COV-2 TESTEN AFGENOMEN DOOR DE GGD LIMBURG-NOORD VANAF 1 JUNI



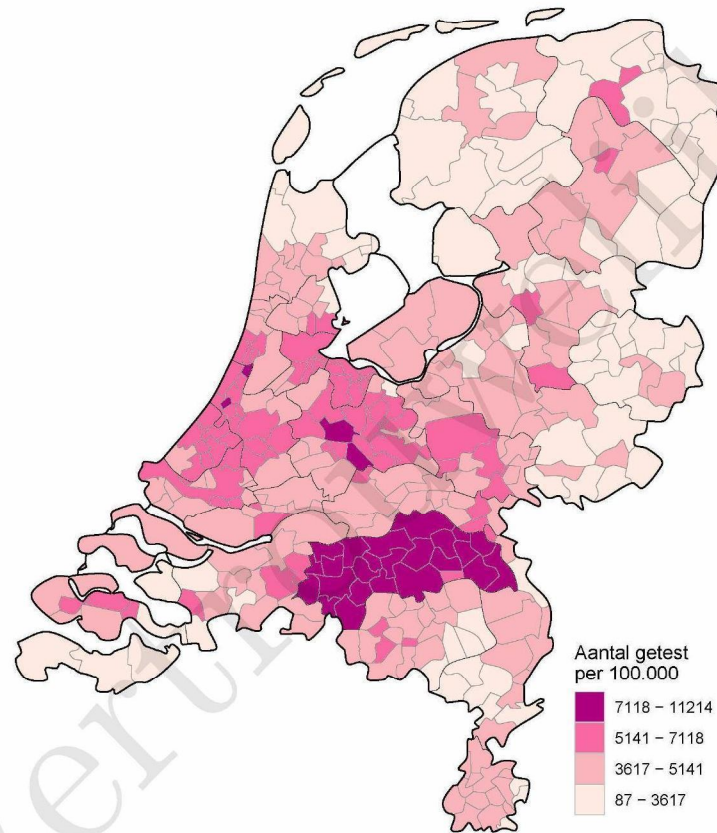
Figuur 4: Aantal positieve en negatieve testen per week en per doelgroep vanaf 1 juni. NB: De reikwijdtes van de y-assen verschillen.

## 9 SARS-COV-2 TESTEN AFGENOMEN DOOR DE GGD LIMBURG-NOORD VANAF 1 JUNI



Figuur 5: Percentage positieve testen per doelgroep en per kalenderweek vanaf 1 juni.

9 SARS-COV-2 TESTEN AFGENOMEN DOOR DE GGD LIMBURG-NOORD VANAF 1 JUNI



Figuur 6: Aantal testen per 100.000 inwoners, afgenomen door de GGDen, per gemeente waar de patiënt woont, sinds 1 juni.

## 9 SARS-COV-2 TESTEN AFGENOMEN DOOR DE GGD LIMBURG-NOORD VANAF 1 JUNI

Tabel 15: Aantal positieve en negatieve testen vanaf 1 juni per leeftijdsgroep en geslacht

Leeftijdsgroep	Mannen			Vrouwen		
	Aantal	Aantal getest	Percentage positief	Aantal	Aantal getest	Percentage positief
0-4	0	0	0.0	1	93	1.1
5-9	2	253	0.8	2	231	0.9
10-14	1	456	0.2	2	370	0.5
15-19	12	508	2.4	11	621	1.8
20-24	19	667	2.8	26	896	2.9
25-29	6	622	1.0	10	934	1.1
30-34	9	795	1.1	4	1338	0.3
35-39	3	807	0.4	5	1111	0.5
40-44	7	710	1.0	5	869	0.6
45-49	8	559	1.4	9	759	1.2
50-54	8	615	1.3	13	777	1.7
55-59	6	620	1.0	8	833	1.0
60-64	6	611	1.0	7	825	0.8
65-69	2	576	0.3	4	686	0.6
70-74	2	444	0.5	0	0	0.0
75-79	1	227	0.4	0	0	0.0
80-84	0	0	0.0	0	0	0.0
85-89	0	0	0.0	1	57	1.8
90-94	0	0	0.0	0	0	0.0
95+	0	0	0.0	0	0	0.0
Totaal	92	8470	1.1	108	10400	1.0

## 9 SARS-COV-2 TESTEN AFGENOMEN DOOR DE GGD LIMBURG-NOORD VANAF 1 JUNI

Tabel 16: Aantal testen afgenomen op de GGD testlocaties per week van de afspraak.

Afnamelocatie	Afspraak week	Aantal getest	
GGD LB A Venlo-Blerick - Drie Decembersingel 50	23	79	
	24	10	
	25	11	
	26	8	
	27	9	
	28	11	
	29	14	
	30	35	
	31	35	
	32	29	
	33	44	
	GGD Limburg-Noord - Kinderen onder 12 jaar	23	50
		24	92
25		0	
26		0	
27		0	
28		0	
29		0	
30		0	
31		0	
32		0	
33		0	
GGD Limburg-Noord Venlo - Kinderen onder 12 jaar		23	0
		24	28
	25	96	
	26	43	
	27	46	
	28	15	
	29	11	
	30	28	
	31	4	
	32	4	
	33	4	
	LB A Venlo – Nijmeegseweg 40	23	1157
		24	1223
25		1173	
26		1244	
27		1268	
28		1394	
29		1630	
30		2424	
31		1639	
32		1656	
33		1784	



Rijksinstituut voor Volksgezondheid  
en Milieu  
Ministerie van Volksgezondheid,  
Welzijn en Sport

### **Epidemiologische situatie COVID-19 in Nederland**

Rijksinstituut voor Volksgezondheid en Milieu - RIVM  
20 augustus 2020, 10:00

#### **Samenvatting**

Tot en met 20 augustus 10:00 uur zijn er in GGD West-Brabant in totaal 2923 COVID-19 patiënten gemeld aan het RIVM. Tot nu toe zijn 462 van de gemelde patiënten opgenomen in het ziekenhuis en 237 mensen overleden. Een overzicht van de COVID-19 situatie op landelijk niveau is hier te vinden.

#### **Uitleg over surveillance van COVID-19 in Nederland**

Door middel van surveillance houdt het RIVM zicht op de verspreiding van COVID-19 in Nederland. Via een samenwerking tussen artsen, laboratoria en de GGD'en wordt informatie verzameld over personen (patiënten) met een positieve SARS-CoV-2 testuitslag. Sinds het begin van de COVID-19 epidemie in Nederland is het testbeleid geleidelijk veranderd. Het huidige testbeleid is hier te vinden. Sinds 1 juni kan iedereen zich met klachten laten testen. Toch is het aannemelijk dat niet alle COVID-19 patiënten getest worden. De werkelijke aantallen in Nederland zijn daarom waarschijnlijk hoger dan de aantallen die hier genoemd worden. Aan het RIVM wordt niet gemeld wie hersteld is van COVID-19.

Er worden ook mensen die om andere redenen dan COVID-19 in het ziekenhuis worden opgenomen getest op het nieuwe coronavirus. Dit wordt gedaan om verspreiding van dit virus binnen het ziekenhuis tegen te gaan. Vanaf 1 mei wordt bij melding van een in het ziekenhuis opgenomen positief geteste patiënt, nagevraagd of de ziekenhuisopname vanwege COVID-19 was. Vanaf 8 mei geven we in de rapportages van de ziekenhuisopnames sinds 1 mei alleen opnames weer waarbij niet is aangegeven dat de opname om een andere reden was. Dit doen we zodat het aantal in het ziekenhuis opgenomen COVID-19 patiënten een zo goed mogelijke indicator blijft van de epidemie. Dit geeft namelijk weer hoeveel mensen ernstig ziek zijn door COVID-19. Patiënten die om een andere reden ziekenhuiszorg nodig hebben en ook COVID-19 blijken te hebben, worden uiteraard wel meegenomen in het totaal aantal meldingen.

Een databestand met de cumulatieve aantallen per gemeente per dag van gemelde COVID-19 patiënten, in het ziekenhuis opgenomen COVID-19 patiënten en overleden COVID-19 patiënten is hier te vinden. Een databestand met karakteristieken van elke positief geteste COVID-19 patiënt in Nederland is hier te vinden.

## Inhoudsopgave

	Pagina
1 Samenvatting COVID-19 meldingen aan de GGD West-Brabant	3
2 COVID-19 meldingen aan de GGD West-Brabant vanaf 1 juli 2020	4
3 Leeftijdsverdeling en man-vrouwverdeling van bij GGD West-Brabant gemelde COVID-19 patiënten in de afgelopen week	6
4 Reishistorie van bij GGD West-Brabant gemelde COVID-19 patiënten vanaf 1 juli 2020 en in de afgelopen week	7
5 Beroep van bij GGD West-Brabant gemelde COVID-19 patiënten vanaf 1 juli 2020 en in de afgelopen week	8
6 Setting van mogelijke besmetting van bij GGD West-Brabant gemelde COVID-19 patiënten vanaf 1 juli 2020 en in de afgelopen week	9
7 Surveillance van COVID-19 in verpleeghuizen in GGD West-Brabant vanaf 1 juli 2020	11
8 Bron- en contactonderzoek van COVID-19 meldingen in GGD West-Brabant	12
8.1 Resultaten uit bron- en contactonderzoek	12
9 SARS-CoV-2 testen afgenomen door de GGD West-Brabant vanaf 1 juni	15

Klik op de titel om naar de betreffende paragraaf in het document te gaan.

## 1 Samenvatting COVID-19 meldingen aan de GGD West-Brabant

Tabel 1: Aantal gemelde COVID-19 patiënten, aantal in het ziekenhuis opgenomen COVID-19 patiënten en aantal overleden COVID-19 patiënten<sup>1</sup>

Gezondheidsstatus	Totaal	%	Meldingen afgelopen week <sup>2</sup>	Gecorrigeerd <sup>3</sup>	Verskil met vorige week <sup>4</sup>
Totaal gemeld	2923		152	0	152
Ziekenhuisopname	462	15.8	0	0	0
Overleden <sup>5</sup>	237	8.1	2	0	2

<sup>1</sup> Sinds 1 juni kan iedereen zich met klachten laten testen. Toch is het aannemelijk dat niet alle COVID-19 patiënten getest worden. De werkelijke aantallen in Nederland zijn daarom waarschijnlijk hoger dan de aantallen die hier genoemd worden. Het werkelijke aantal COVID-19 patiënten opgenomen in het ziekenhuis of overleden is hoger dan het aantal opgenomen of overleden patiënten gemeld in de surveillance, omdat de surveillance gebaseerd is op de informatie op het moment van melding. Aan het RIVM wordt niet gemeld wie hersteld is.

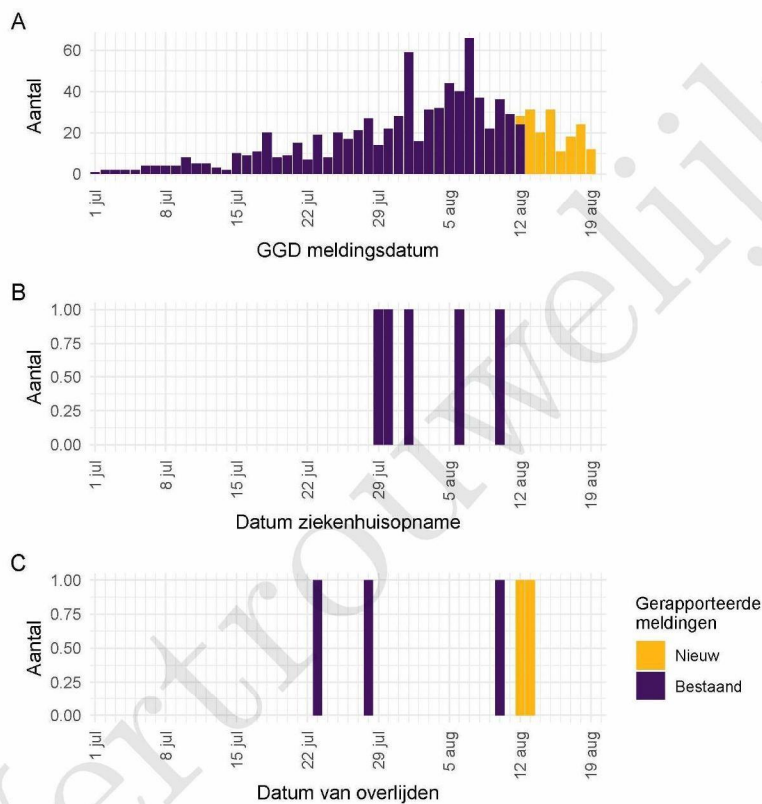
<sup>2</sup> Meldingen die tussen 13 augustus 10:01 en 20 augustus 10:00 aan het RIVM zijn gemeld. Dit betreft het aantal meldingen, opnames en overlijdens die in de afgelopen week nieuw aan het RIVM zijn gerapporteerd. Datum van melding aan de GGD, ziekenhuisopname of overlijden kan echter in een andere week vallen. Bij overige tabellen en figuren in dit rapport wordt de datum van melding, ziekenhuisopname of overlijden gebruikt. Deze cijfers zijn dus niet hetzelfde.

<sup>3</sup> Meldingen die gewist of herzien zijn tussen 13 augustus 10:01 en 20 augustus 10:00. Behalve dat er nieuwe meldingen worden ontvangen, worden eerdere meldingen soms aangepast; de aantallen meldingen per dag kunnen daardoor variëren.

<sup>4</sup> Het verschil tussen de cumulatieve meldingen t/m 20 augustus 10:00 ten opzichte van 13 augustus 10:00.

<sup>5</sup> Voor 75 sterfgevallen is aangegeven dat COVID-19 niet de directe oorzaak van overlijden is

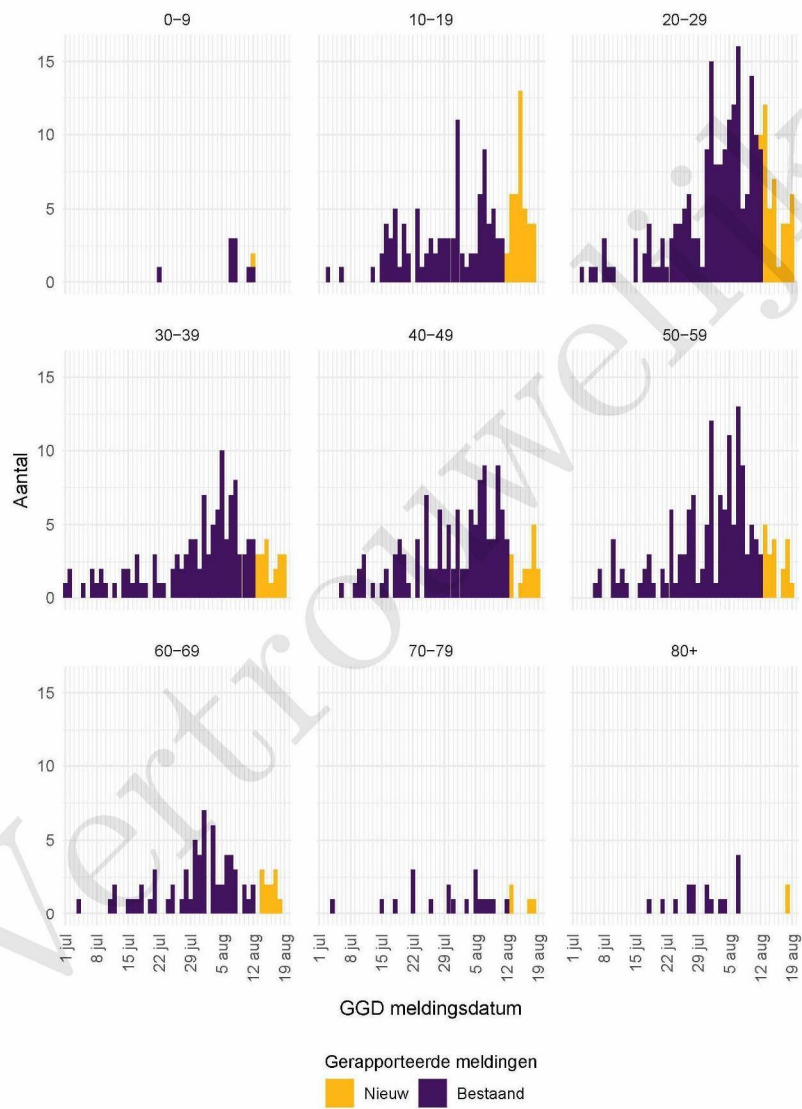
## 2 COVID-19 meldingen aan de GGD West-Brabant vanaf 1 juli 2020



Figuur 1: Aantal bij de GGD West-Brabant gemelde COVID-19 patiënten vanaf 1 juli 2020. (A) Aantal bij de GGD West-Brabant gemelde COVID-19 patiënten, naar meldingsdatum. (B) Aantal bij de GGD West-Brabant gemelde in het ziekenhuis opgenomen COVID-19 patiënten, naar datum van ziekenhuisopname. (C) Aantal bij de GGD West-Brabant gemelde overleden COVID-19 patiënten, naar datum van overlijden.

Meldingen aan het RIVM van 1 juli t/m 13 augustus 10:00 uur zijn in deze grafieken weergegeven in paars. Meldingen van 13 augustus 10:01 uur t/m 20 augustus 10:00 uur zijn weergegeven in geel. Sinds 1 juni kan iedereen zich met klachten laten testen. Toch is het aannemelijk dat niet alle COVID-19 patiënten getest worden. De werkelijke aantallen in Nederland zijn daarom waarschijnlijk hoger dan de aantallen die hier weergegeven worden. Van enkele patiënten is de datum van opname en/of de datum van overlijden niet bekend. Deze kunnen daarom niet worden weergegeven in deze figuren.

## 2 COVID-19 MELDINGEN AAN DE GGD WEST-BRABANT VANAF 1 JULI 2020



Figuur 2: Aantal bij de GGD West-Brabant gemelde COVID-19 patiënten vanaf 1 juli 2020, per leeftijdsgroep.

3 LEEFTIJDVERDELING EN MAN-VROUWVERDELING VAN BIJ GGD WEST-BRABANT  
GEMELDE COVID-19 PATIËNTEN IN DE AFGELOPEN WEEK

### 3 Leeftijdverdeling en man-vrouwverdeling van bij GGD West-Brabant gemelde COVID-19 patiënten in de afgelopen week

Tabel 2: Leeftijdverdeling van bij de GGD gemelde COVID-19 patiënten, van in het ziekenhuis opgenomen COVID-19 patiënten en van overleden COVID-19 patiënten in de afgelopen week<sup>1,2</sup>

Leeftijdsgroep	Totaal gemeld	%	Ziekenhuisopname	%	Overleden	%
Totaal gemeld	147		0		1	
0-4	0	0.0	0	0.0	0	0.0
5-9	0	0.0	0	0.0	0	0.0
10-14	3	2.0	0	0.0	0	0.0
15-19	35	23.8	0	0.0	0	0.0
20-24	19	12.9	0	0.0	0	0.0
25-29	20	13.6	0	0.0	0	0.0
30-34	10	6.8	0	0.0	0	0.0
35-39	9	6.1	0	0.0	0	0.0
40-44	7	4.8	0	0.0	0	0.0
45-49	8	5.4	0	0.0	0	0.0
50-54	11	7.5	0	0.0	0	0.0
55-59	8	5.4	0	0.0	0	0.0
60-64	9	6.1	0	0.0	0	0.0
65-69	2	1.4	0	0.0	0	0.0
70-74	1	0.7	0	0.0	0	0.0
75-79	3	2.0	0	0.0	0	0.0
80-84	0	0.0	0	0.0	0	0.0
85-89	2	1.4	0	0.0	0	0.0
90-94	0	0.0	0	0.0	1	100.0
95+	0	0.0	0	0.0	0	0.0
Niet vermeld	0	0.0	0	0.0	0	0.0

<sup>1</sup> Betreft het aantal COVID-19 patiënten met een datum van melding aan de GGD, opnamedatum of datum van overlijden in de periode van 13 augustus 10:01 t/m 20 augustus 10:00 uur.

<sup>2</sup> Sinds 1 juni kan iedereen zich met klachten laten testen. Toch is het aannemelijk dat niet alle COVID-19 patiënten getest worden. De werkelijke aantallen in Nederland zijn daarom waarschijnlijk hoger dan de aantallen die hier genoemd worden. Het werkelijke aantal COVID-19 patiënten opgenomen in het ziekenhuis of overleden is hoger dan het aantal opgenomen of overleden patiënten gemeld in de surveillance, omdat de surveillance gebaseerd is op de informatie op het moment van melding. Aan het RIVM wordt niet gemeld wie hersteld is.

Tabel 3: Man-vrouwverdeling van bij de GGD gemelde COVID-19 patiënten, van in het ziekenhuis opgenomen COVID-19 patiënten en van overleden COVID-19 patiënten in de afgelopen week<sup>1,2</sup>

Geslacht	Totaal gemeld	%	Ziekenhuisopname	%	Overleden	%
Totaal gemeld	147		0		1	
Man	77	52.4	0	0.0	1	100.0
Vrouw	70	47.6	0	0.0	0	0.0
Niet vermeld	0	0.0	0	0.0	0	0.0

<sup>1</sup> Betreft het aantal COVID-19 patiënten met een datum van melding aan de GGD, opnamedatum of datum van overlijden in de periode van 13 augustus 10:01 t/m 20 augustus 10:00 uur.

<sup>2</sup> Sinds 1 juni kan iedereen zich met klachten laten testen. Toch is het aannemelijk dat niet alle COVID-19 patiënten getest worden. De werkelijke aantallen in Nederland zijn daarom waarschijnlijk hoger dan de aantallen die hier genoemd worden. Het werkelijke aantal COVID-19 patiënten opgenomen in het ziekenhuis of overleden is hoger dan het aantal opgenomen of overleden patiënten gemeld in de surveillance, omdat de surveillance gebaseerd is op de informatie op het moment van melding. Aan het RIVM wordt niet gemeld wie hersteld is.

4 REISHISTORIE VAN BIJ GGD WEST-BRABANT GEMELDE COVID-19 PATIËNTEN VANAF 1 JULI 2020 EN IN DE AFGELOPEN WEEK

**4 Reishistorie van bij GGD West-Brabant gemelde COVID-19 patiënten vanaf 1 juli 2020 en in de afgelopen week**

Tabel 4: Aantal bij de GGD gemelde COVID-19 patiënten die in de 14 dagen voor aanvang van de ziekte in het buitenland zijn geweest

	Vanaf 1 juli		Afgelopen week <sup>1</sup>	
	Aantal	%	Aantal	%
Totaal gemeld	902		152	
Reishistorie	123	13.6	49	32.2
Geen reishistorie	710	78.7	91	59.9
Niet vermeld	69	7.6	12	7.9

<sup>1</sup> Meldingen die tussen 13 augustus 10:01 en 20 augustus 10:00 aan het RIVM zijn gemeld.

Tabel 5: Aantal bij de GGD gemelde COVID-19 patiënten die in de 14 dagen voor aanvang van de ziekte in het buitenland zijn geweest naar verblijfplaats

Land van verblijf	Vanaf 1 juli		Afgelopen week <sup>1</sup>	
	Aantal	%	Aantal	%
Spanje	28	22.8	13	26.5
Frankrijk	26	21.1	17	34.7
Malta	13	10.6	5	10.2
België	12	9.8	0	0.0
Duitsland	8	6.5	4	8.2
Aruba	6		3	6.1
Montenegro	4	3.3	0	0.0
Oostenrijk	4	3.3	0	0.0
Servië	4	3.3	0	0.0
Zwitserland	4	3.3	2	4.1
Hongarije	3	2.4	2	4.1
Turkije	3	2.4	1	2.0
Bulgarije	2	1.6	1	2.0
Griekenland	2	1.6	1	2.0
Kroatië	2	1.6	1	2.0
Portugal	2	1.6	0	0.0
Tsjechië	2	1.6	1	2.0
Verenigde Staten	2	1.6	1	2.0
Overig	7	5.7	2	4.1

<sup>1</sup> Meldingen die tussen 13 augustus 10:01 en 20 augustus 10:00 aan het RIVM zijn gemeld.

5 BEROEP VAN BIJ GGD WEST-BRABANT GEMELDE COVID-19 PATIËNTEN VANAF 1 JULI 2020  
EN IN DE AFGELOPEN WEEK

**5 Beroep van bij GGD West-Brabant gemelde COVID-19 patiënten  
vanaf 1 juli 2020 en in de afgelopen week**

Tabel 6: Aantal bij de GGD gemelde COVID-19 patiënten naar beroep

Beroep	Vanaf 1 juli		Afgelopen week <sup>1</sup>	
	Aantal	%	Aantal	%
Totaal gemeld met beroep	2923		152	
Afvalverwerking	2	0.1	0	0.0
Buitenland	2	0.1	0	0.0
Gezondheidsmedewerker	738	25.2	15	9.9
Groenvoorziening	1	0.0	0	0.0
Horecamedewerker	53	1.8	8	5.3
Klinisch laboratorium	8	0.3	0	0.0
Landbouw	9	0.3	1	0.7
N.v.t. (kinderen, gepensioneerden, werkzoekenden)	1166	39.9	43	28.3
Onderwijs	50	1.7	3	2.0
Overige contactberoepen	16	0.5	3	2.0
Schoonmaakbranche	19	0.7	2	1.3
Seksindustrie	0	0.0	0	0.0
Transport	19	0.7	3	2.0
Werk met dieren of dierlijke producten	7	0.2	0	0.0
Onbekend	431	14.7	33	21.7
Andere sector	402	13.8	41	27.0

<sup>1</sup> Meldingen die tussen 13 augustus 10:01 en 20 augustus 10:00 aan het RIVM zijn gemeld.

6 *SETTING VAN MOGELIJKE BESMETTING VAN BIJ GGD WEST-BRABANTGEMELDE COVID-19  
PATIËNTEN VANAF 1 JULI 2020 EN IN DE AFGELOPEN WEEK*

**6 Setting van mogelijke besmetting van bij GGD West-Brabantgemelde COVID-19 patiënten vanaf 1 juli 2020 en in de afgelopen week**

In het brononderzoek door de GGD wordt bij COVID-19 patiënten nagegaan of er gerelateerde ziektegevallen zijn. Als dit het geval is wordt vermeld in welke setting de besmetting mogelijk heeft plaatsgevonden.

Tabel 7: Aantal bij de GGD gemelde COVID-19 patiënten naar aanwezigheid van gerelateerde ziektegevallen<sup>1</sup>

Gerelateerde ziektegevallen aanwezig	Vanaf 4 mei		Afgelopen week <sup>2</sup>	
	Aantal	%	Aantal	%
Totaal gemeld	906		152	
Ja, setting vermeld	315	34.8	44	28.9
Ja, setting niet vermeld	144	15.9	20	13.2
Ja, setting onbekend	3	0.3	1	0.7
Nee	363	40.1	67	44.1
Niet vermeld	81	8.9	20	13.2

<sup>1</sup> Sinds 1 juni kan iedereen zich met klachten laten testen. Toch is het aanmerkelijk dat niet alle COVID-19 patiënten getest worden. De werkelijke aantallen in Nederland zijn daarom waarschijnlijk hoger dan de aantallen die hier genoemd worden.

<sup>2</sup> Meldingen die tussen 13 augustus 10:01 en 20 augustus 10:00 aan het RIVM zijn gemeld.

6 *SETTING VAN MOGELIJKE BESMETTING VAN BIJ GGD WEST-BRABANT GEMELDE COVID-19  
PATIËNTEN VANAF 1 JULI 2020 EN IN DE AFGELOPEN WEEK*

Tabel 8: Vermelde mogelijke settings van besmetting van bij de GGD gemelde COVID-19 patiënten waarbij sprake is van gerelateerde gevallen<sup>1,2</sup>

Setting	Vanaf 4 mei		Afgelopen week <sup>3</sup>	
	Aantal	%	Aantal	%
Thuisituatie (huisgenoten)	164	52.1	20	45.5
Overige familie	37	11.7	7	15.9
Partner, niet samenwonend <sup>4</sup>	0	0.0	0	0.0
Kennissen en vrienden <sup>4</sup>	32	10.2	4	9.1
Werk situatie	38	12.1	5	11.4
School en kinderopvang	0	0.0	0	0.0
Medereiziger / reis / vakantie <sup>4</sup>	13	4.1	7	15.9
Vlucht <sup>4</sup>	3	1.0	0	0.0
Horeca <sup>5</sup>	10	3.2	0	0.0
Feest / verjaardag / borrel <sup>4</sup>	8	2.5	2	4.5
Studentenvereniging/-activiteiten <sup>4</sup>	1	0.3	0	0.0
Vrijtijdsbesteding, zoals sportclub	5	1.6	2	4.5
Religieuze bijeenkomsten	5	1.6	0	0.0
Koor	0	0.0	0	0.0
1e lijn gezondheidszorg / huisarts	0	0.0	0	0.0
2e lijn gezondheidszorg / ziekenhuis	4	1.3	0	0.0
Overige gezondheidszorg	2	0.6	1	2.3
Verpleeghuis	27	8.6	7	15.9
Woonzorgcentrum voor ouderen	7	2.2	0	0.0
Woonvoorziening voor verstandelijk beperkten	0	0.0	0	0.0
Woonvoorziening voor lichamelijk beperkten	0	0.0	0	0.0
Overige woonvoorziening	0	0.0	0	0.0
Dagopvang voor ouderen	0	0.0	0	0.0
Dagopvang voor verstandelijk beperkten	0	0.0	0	0.0
Dagopvang voor lichamelijk beperkten	0	0.0	0	0.0
Overige dagopvang	1	0.3	0	0.0
Hospice	0	0.0	0	0.0
Uitvaart <sup>4</sup>	0	0.0	0	0.0
Overig	4	1.3	0	0.0

<sup>1</sup> Sinds 1 juni kan iedereen zich met klachten laten testen. Toch is het aannemelijk dat niet alle COVID-19 patiënten getest worden. De werkelijke aantallen in Nederland zijn daarom waarschijnlijk hoger dan de aantallen die hier genoemd worden.

<sup>2</sup> Per patiënt kunnen meerdere settings gerapporteerd zijn. De percentages in Tabel 8 worden berekend ten opzichte van het aantal patiënten waarbij sprake is van gerelateerde gevallen en tenminste één setting is vermeld (Tabel 7).

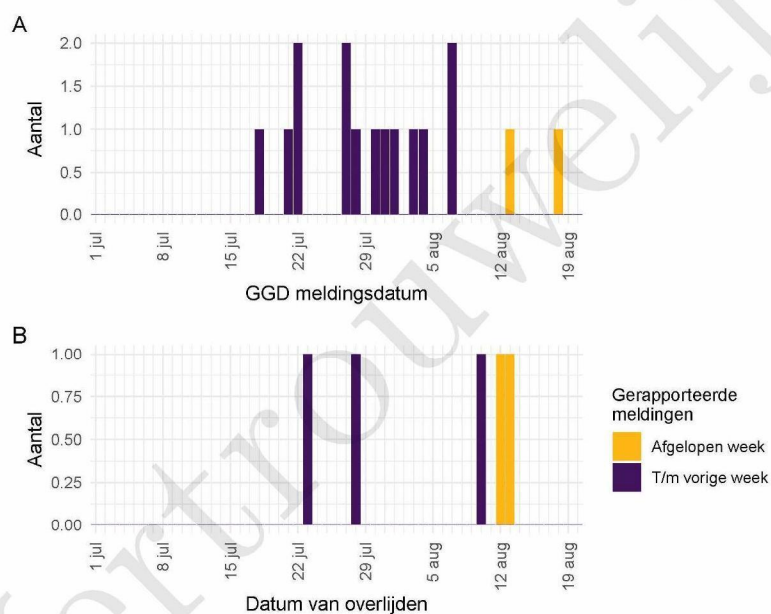
<sup>3</sup> Meldingen die tussen 13 augustus 10:01 en 20 augustus 10:00 aan het RIVM zijn gemeld.

<sup>4</sup> Tot 6 augustus werden deze settings geregistreerd als 'overige setting'. Vanaf 6 augustus is de GGD gevraagd deze overige settings nader te specificeren.

<sup>5</sup> Vanaf 1 juli is deze setting gestructureerd nagevraagd.

## 7 Surveillance van COVID-19 in verpleeghuizen in GGD West-Brabant vanaf 1 juli 2020

Voor deze patiënten wordt op basis van de informatie die bij de melding geregistreerd wordt, een inschatting gemaakt of het een bewoner van een verpleeghuis betreft. Deze informatie wordt gebruikt om het aantal COVID-19 patiënten woonachtig in een verpleeghuis, en het aantal verpleeghuisbewoners met COVID-19 die overleden zijn, te monitoren.



Figuur 3: Aantal verpleeghuisbewoners met COVID-19 gemeld aan GGD West-Brabant vanaf 1 juli 2020. (A) Aantal gemelde verpleeghuisbewoners, naar meldingsdatum. (B) Aantal overleden verpleeghuisbewoners, naar datum van overlijden.

Meldingen aan het RIVM t/m 13 augustus 10:00 uur zijn in deze grafieken weergegeven in paars. Meldingen van 13 augustus 10:01 uur t/m 20 augustus 10:00 uur zijn weergegeven in geel. De werkelijke aantallen COVID-19 patiënten en overleden COVID-19 patiënten zijn hoger dan zoals hier weergegeven omdat waarschijnlijk niet alle mogelijk besmette personen getest worden.

## **8 Bron- en contactonderzoek van COVID-19 meldingen in GGD West-Brabant**

### **8.1 Resultaten uit bron- en contactonderzoek**

Wanneer iemand besmet is met het nieuwe coronavirus start de GGD met bron- en contactonderzoek (BCO) volgens een landelijk protocol, met als doel om verdere verspreiding van het virus te voorkomen. Het contactonderzoek richt zich op personen met wie de besmette persoon de afgelopen tijd in contact is geweest. Nauwe contacten zijn mensen waarmee langer dan 15 minuten op minder dan 1,5 meter afstand contact is geweest tijdens de besmettelijke periode, waarbij onderscheid wordt gemaakt tussen huisgenoten en overige nauwe contacten. Andere (niet nauwe) contacten van de besmette persoon zijn mensen die langer dan 15 minuten met de persoon in dezelfde ruimte waren, maar waar wel 1,5 meter afstand was.

De GGD neemt contact op met de nauwe contacten van de besmette persoon en adviseert hen tot 14 dagen na het laatste contact met de besmette persoon thuis in quarantaine te blijven. De andere (niet nauwe) contacten krijgen een brief of e-mail. Contacten moeten zich bij de eerste klachten zo snel mogelijk laten testen. Door de (tijdelijke) verandering van de werkwijze bij een aantal GGD'en zijn in Tabel 9 de gegevens t/m week 31 weergegeven.

## 8 BRON- EN CONTACTONDERZOEK VAN COVID-19 MELDINGEN IN GGD WEST-BRABANT

Tabel 9: Resultaten uit het bron- en contactonderzoek van de bij de GGD gemelde COVID-19 patiënten<sup>1</sup>

Soort contact <sup>2,3</sup>	Week-nummer <sup>4</sup>	Contacten	Gemiddeld aantal contacten per nieuwe COVID-19 melding	Positief geteste contacten	% Positief geteste contacten
Totaal	27	113	9.4	5	4.4
	28	186	5.6	16	8.6
	29	331	5.3	36	10.9
	30	343	3.7	34	9.9
	31	511	2.8	66	12.9
Huisgenoten	27	26	2.2	3	11.5
	28	43	1.3	4	9.3
	29	95	1.5	12	12.6
	30	112	1.2	21	18.8
	31	187	1.0	36	19.3
Overige nauwe contacten	27	86	7.2	2	2.3
	28	143	4.3	12	8.4
	29	236	3.7	24	10.2
	30	231	2.5	13	5.6
	31	323	1.8	30	9.3

<sup>1</sup> Vanwege onvolledige registratie bij een aantal GGD'en in week 32 en 33 worden de gegevens voor alle GGD'en t/m week 31 weergegeven

<sup>2</sup> Andere, niet nauwe contacten zijn niet meegenomen in Totaal.

<sup>3</sup> Van enkele nauwe contacten is niet bekend wat voor soort contact ze zijn.

<sup>4</sup> Het weeknummer is gebaseerd op de datum van registratie bij de GGD.

## 8 BRON- EN CONTACTONDERZOEK VAN COVID-19 MELDINGEN IN GGD WEST-BRABANT

Tabel 10: Indicatoren van tijdigheid van het bron- en contactonderzoek van de bij de GGD gemelde COVID-19 patiënten

Soort contact	Weeknummer	Contacten	Bereikt	% Bereikt	Op tijd bereikt	% Op tijd bereikt	Bereikt binnen 5 dagen na EZD index	% Bereikt binnen 5 dagen na EZD index
Totaal	27	113	110	97.3	28	87.5	37	115.6
	28	186	176	94.6	37	92.5	60	150.0
	29	331	319	96.4	72	86.7	119	143.4
	30	343	271	79.0	67	88.2	138	181.6
	31	511	450	88.1	161	95.3	215	127.2
	32	575	399	69.4	244	89.7	197	72.4
	33	519	391	75.3	161	94.7	206	121.2
Huisgenoten	27	26	25	96.2	19	86.4	14	63.6
	28	43	39	90.7	32	91.4	13	37.1
	29	95	87	91.6	49	83.1	29	49.2
	30	112	73	65.2	36	85.7	39	92.9
	31	187	156	83.4	103	94.5	77	70.6
	32	313	206	65.8	141	90.4	108	69.2
	33	223	143	64.1	105	92.1	76	66.7
Overige nauwe contacten	27	86	84	97.7	9	90.0	23	230.0
	28	143	137	95.8	5	100.0	47	940.0
	29	236	232	98.3	23	95.8	90	375.0
	30	231	198	85.7	31	91.2	99	291.2
	31	323	293	90.7	58	96.7	138	230.0
	32	261	193	73.9	103	88.8	89	76.7
	33	295	247	83.7	56	100.0	130	232.1

Tabel 11: Aantallen gemelde COVID-19 patiënten, aantallen gevonden in het kader van bron- en contactonderzoek en aantallen waarbij contactinventarisatie is uitgevoerd<sup>1</sup>

Weeknummer	Nieuwe COVID-19 meldingen	Gevonden ihkv BCO <sup>2</sup>	% Gevonden ihkv BCO	Contactinventarisatie uitgevoerd	% Contactinventarisatie uitgevoerd
27	13	—	—	12	92.3
28	34	5	14.7	33	97.1
29	63	19	30.2	63	100.0
30	95	22	23.2	93	97.9
31	187	38	20.3	182	97.3
32	272	50	18.4	267	98.2
33	186	36	19.4	183	98.4

<sup>1</sup> Contactinventarisatie houdt in dat de GGD voor elke nieuwe COVID-19 melding in kaart brengt welke contacten deze patiënt heeft gehad tijdens de besmettelijke periode, die twee dagen voor de start van de klachten begint.<sup>2</sup> Geen volledige gegevens over week 27.

## 9 SARS-CoV-2 testen afgenomen door de GGD West-Brabant vanaf 1 juni

Vanaf 1 juni kunnen alle personen met klachten passend bij SARS-CoV-2 infectie (COVID-19) zich laten testen door de GGD, bijvoorbeeld in de teststraten. Voor 1 juni is in alle GGD regio's het afspraken- en uitslagensysteem CoronIT geïmplementeerd. Onderstaande rapportage is gebaseerd op CoronIT data van voorbije volledige kalenderweken vanaf 1 juni 2020, geëxporteerd op 19 augustus 2020. Totale aantallen uitslagen zijn gebaseerd op alleen positieve en negatieve uitslagen, testen met uitslag heranalyse of onbeoordeelbaar zijn geëxcludeerd. Omdat alleen geboortjaar beschikbaar is om de leeftijd van patiënten te bepalen, is 2020 minus het geboortjaar gebruikt om de leeftijd toe te kennen. Dit betekent dat ongeveer de helft van de patiënten een jaar te oud is ingeschat.

Tabel 12: Aantal testen uitgevoerd door de GGD, met bekende uitslag

Weeknummer	Totaal aantal testen met uitslag	Aantal positief	Percentage positief
23	2059	43	2.1
24	2391	17	0.7
25	2545	12	0.5
26	2376	8	0.3
27	2703	15	0.6
28	3064	28	0.9
29	3664	69	1.9
30	4335	108	2.5
31	4533	181	4.0
32	4262	274	6.4
33 <sup>1</sup>	3910	165	4.2
Totaal	35842	920	2.6

<sup>1</sup> De gegevens van week 33 zijn nog niet volledig.

Tabel 13: Aantal testen en percentage positief per doelgroep.

Groep	Vanaf 1 juni			Afgelopen kalender week <sup>1</sup>		
	Aantal positief	Aantal getest	Percentage positief	Aantal positief	Aantal getest	Percentage positief
Getest ihkv BCO <sup>2</sup>	47	262	17.9	10	63	15.9
Kinderen 0-6 jaar	2	502	0.4	0	3	0.0
Kinderen 7-12 jaar	14	1468	1.0	1	96	1.0
Kinderen 13-18 jaar	58	1348	4.3	16	262	6.1
Zorgmedewerkers	29	2195	1.3	7	186	3.8
Onderwijs/kinderopvang	7	1554	0.5	1	39	2.6
Mantelzorgers	1	81	1.2	1	9	11.1
Contactberoep	105	4267	2.5	18	528	3.4
Overig/onbekend	657	24165	2.7	111	2724	4.1
Totaal	920	35842	2.6	165	3910	4.2

<sup>1</sup> van 10 augustus tot en met 16 augustus

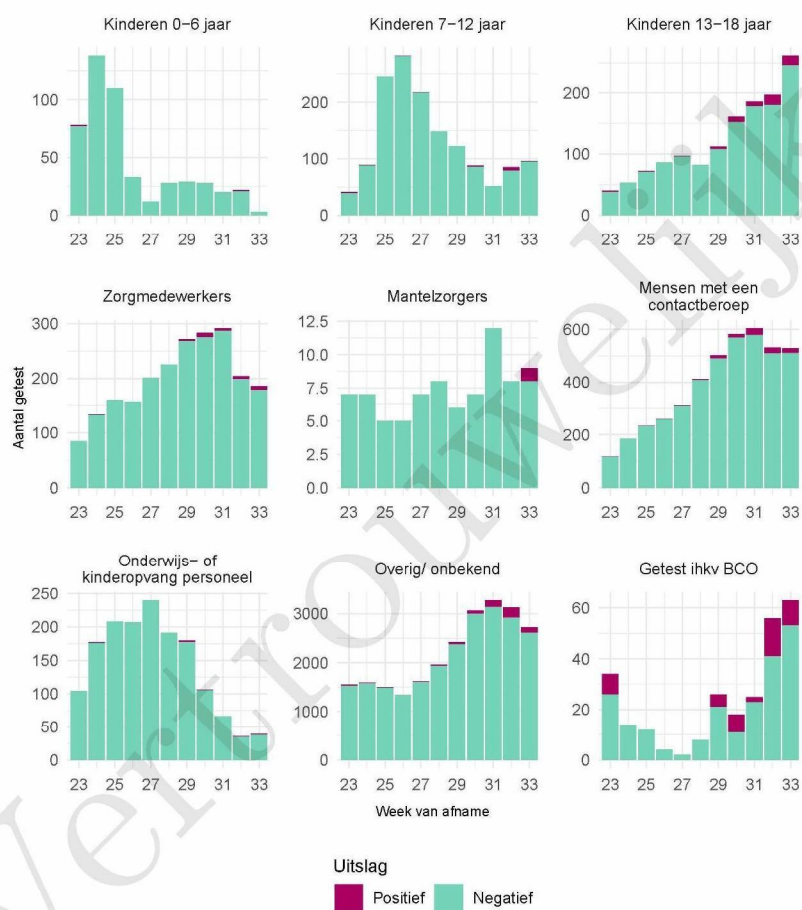
<sup>2</sup> Voor deze personen is geregistreerd dat zij getest zijn in het kader van bron- en contactonderzoek (BCO). Het werkelijk aantal geteste personen vanwege BCO is waarschijnlijk hoger.

## 9 SARS-COV-2 TESTEN AFGENOMEN DOOR DE GGD WEST-BRABANT VANAF 1 JUNI

Tabel 14: Het aantal testen afgenomen bij **volwassenen**, die niet in het kader van bron- en contactonderzoek zijn afgenomen, en waarbij geen beroepsuitvoering in de twee weken voor de test is gespecificeerd in CoronIT.

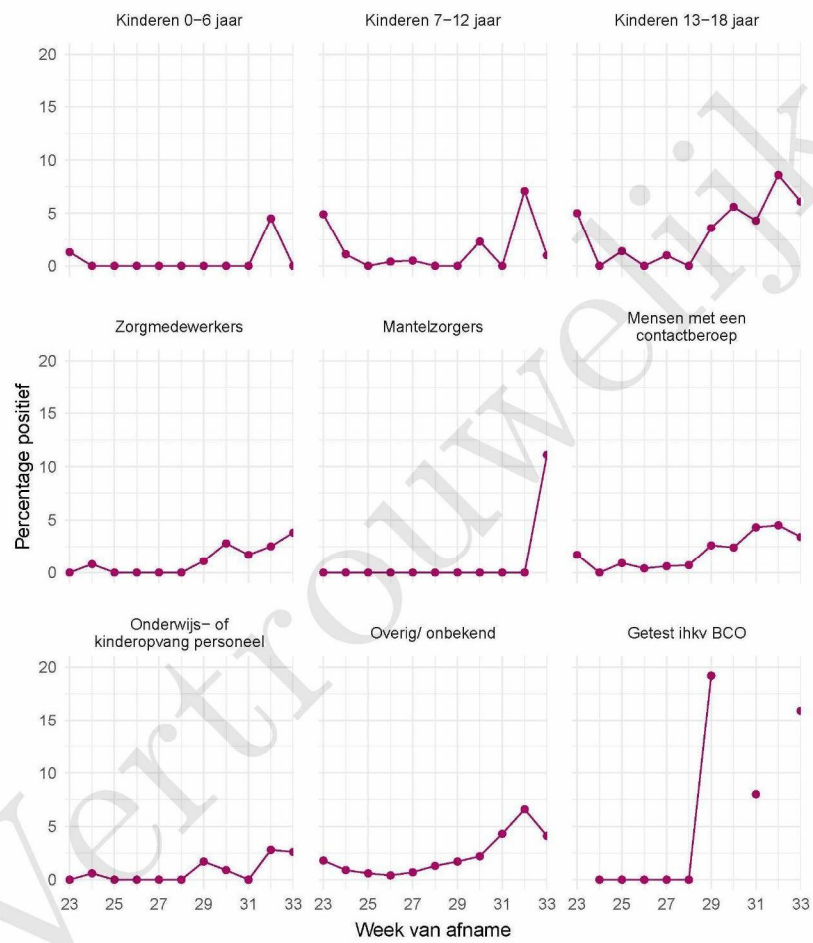
Weeknummer	Totaal aantal afspraken	Aantal afspraken zonder doelgroep informatie	Percentage zonder doelgroep informatie
23	2537	1789	70.5
24	2928	1749	59.7
25	2736	1344	49.1
26	2270	965	42.5
27	2757	1212	44.0
28	3063	1266	41.3
29	4417	1957	44.3
30	4998	2565	51.3
31	4211	2334	55.4
32	3318	2055	61.9
33	2496	1459	58.5
Totaal	35731	18695	52.3

## 9 SARS-COV-2 TESTEN AFGENOMEN DOOR DE GGD WEST-BRABANT VANAF 1 JUNI



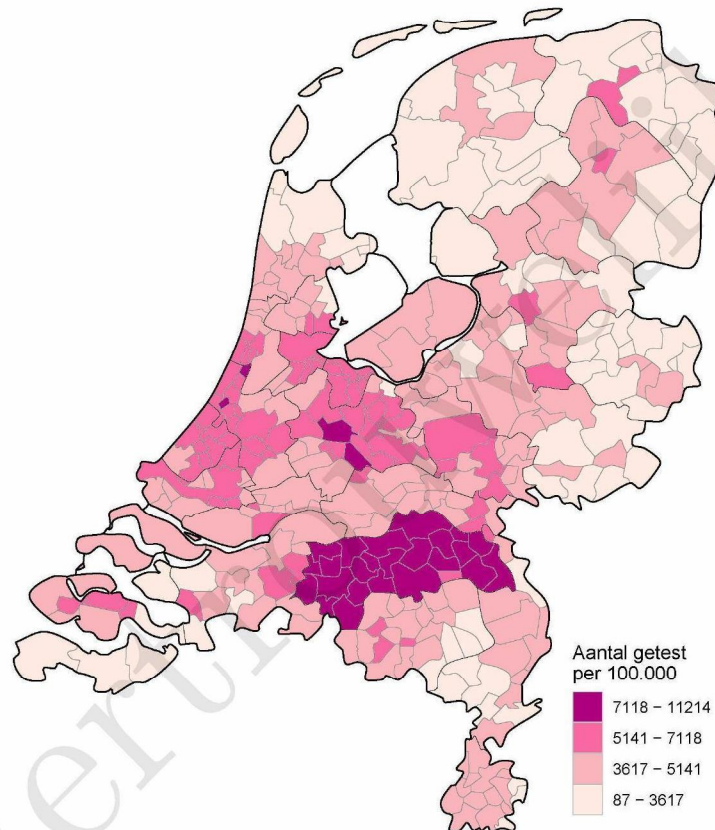
Figuur 4: Aantal positieve en negatieve testen per week en per doelgroep vanaf 1 juni. NB: De reikwijdtes van de y-assen verschillen.

## 9 SARS-COV-2 TESTEN AFGENOMEN DOOR DE GGD WEST-BRABANT VANAF 1 JUNI



Figuur 5: Percentage positieve testen per doelgroep en per kalenderweek vanaf 1 juni.

## 9 SARS-COV-2 TESTEN AFGENOMEN DOOR DE GGD WEST-BRABANT VANAF 1 JUNI



Figuur 6: Aantal testen per 100.000 inwoners, afgenomen door de GGDen, per gemeente waar de patiënt woont, **sinds 1 juni**.

## 9 SARS-COV-2 TESTEN AFGENOMEN DOOR DE GGD WEST-BRABANT VANAF 1 JUNI

Tabel 15: Aantal positieve en negatieve testen vanaf 1 juni per leeftijdsgroep en geslacht

Leeftijdsgroep	Mannen			Vrouwen		
	Aantal	Aantal getest	Percentage positief	Aantal	Aantal getest	Percentage positief
0-4	3	180	1.7	1	163	0.6
5-9	1	459	0.2	6	370	1.6
10-14	9	770	1.2	13	660	2.0
15-19	52	935	5.6	48	1067	4.5
20-24	70	1301	5.4	62	1731	3.6
25-29	55	1360	4.0	47	1949	2.4
30-34	35	1505	2.3	48	2319	2.1
35-39	38	1493	2.5	31	2101	1.5
40-44	29	1177	2.5	37	1605	2.3
45-49	35	1033	3.4	37	1382	2.7
50-54	45	1103	4.1	51	1469	3.5
55-59	36	1089	3.3	31	1392	2.2
60-64	25	1024	2.4	26	1264	2.1
65-69	12	824	1.5	8	982	0.8
70-74	5	682	0.7	9	694	1.3
75-79	5	416	1.2	3	389	0.8
80-84	0	0	0.0	2	202	1.0
85-89	2	92	2.2	0	0	0.0
90-94	0	0	0.0	0	0	0.0
95+	0	0	0.0	0	0	0.0
Totaal	457	15443	3.0	460	19739	2.3

## 9 SARS-COV-2 TESTEN AFGENOMEN DOOR DE GGD WEST-BRABANT VANAF 1 JUNI

Tabel 16: Aantal testen afgenomen op de GGD testlocaties per week van de afspraak.

Afnamelocatie	Afspraak week	Aantal getest	
GGD Bergen op Zoom - INTERN Moskee	23	0	
	24	0	
	25	0	
	26	0	
	27	0	
	28	0	
	29	0	
	30	0	
	31	0	
	32	452	
	33	0	
	GGD Breda - ALLEEN Zorgmedewerkers	23	0
		24	0
25		0	
26		0	
27		0	
28		0	
29		0	
30		1	
31		1	
32		12	
32		34	
GGD Breda - Thuisbemonstering		23	1
		31	1
	32	12	
	32	24	
	27	19	
	28	21	
	29	38	
	30	61	
	31	44	
	32	45	
	33	43	
	GGD West-Brabant - Breda - Stadionstraat 23	23	0
		24	6
25		0	
26		0	
27		0	
28		1	
31		1	
32		12	
32		0	
32		0	
33		0	
NB D Breda - Stadionstraat 23		23	2765

---

9 SARS-COV-2 TESTEN AFGENOMEN DOOR DE GGD WEST-BRABANT VANAF 1 JUNI

---

Tabel 16: Aantal testen afgenomen op de GGD testlocaties per week van de afspraak.  
(continued)

Afnamelocatie	Afspraak week	Aantal getest
	24	3286
	25	3268
	26	2744
	27	3124
	28	3377
	29	4807
	30	5222
	31	4435
	32	3067
	33	2673



Rijksinstituut voor Volksgezondheid  
en Milieu  
Ministerie van Volksgezondheid,  
Welzijn en Sport

### **Epidemiologische situatie COVID-19 in Nederland**

Rijksinstituut voor Volksgezondheid en Milieu - RIVM  
20 augustus 2020, 10:00

#### **Samenvatting**

Tot en met 20 augustus 10:00 uur zijn er in GGD Kennemerland in totaal 1656 COVID-19 patiënten gemeld aan het RIVM. Tot nu toe zijn 240 van de gemelde patiënten opgenomen in het ziekenhuis en 191 mensen overleden. Een overzicht van de COVID-19 situatie op landelijk niveau is hier te vinden.

#### **Uitleg over surveillance van COVID-19 in Nederland**

Door middel van surveillance houdt het RIVM zicht op de verspreiding van COVID-19 in Nederland. Via een samenwerking tussen artsen, laboratoria en de GGD'en wordt informatie verzameld over personen (patiënten) met een positieve SARS-CoV-2 testuitslag. Sinds het begin van de COVID-19 epidemie in Nederland is het testbeleid geleidelijk veranderd. Het huidige testbeleid is hier te vinden. Sinds 1 juni kan iedereen zich met klachten laten testen. Toch is het aannemelijk dat niet alle COVID-19 patiënten getest worden. De werkelijke aantallen in Nederland zijn daarom waarschijnlijk hoger dan de aantallen die hier genoemd worden. Aan het RIVM wordt niet gemeld wie hersteld is van COVID-19.

Er worden ook mensen die om andere redenen dan COVID-19 in het ziekenhuis worden opgenomen getest op het nieuwe coronavirus. Dit wordt gedaan om verspreiding van dit virus binnen het ziekenhuis tegen te gaan. Vanaf 1 mei wordt bij melding van een in het ziekenhuis opgenomen positief geteste patiënt, nagevraagd of de ziekenhuisopname vanwege COVID-19 was. Vanaf 8 mei geven we in de rapportages van de ziekenhuisopnames sinds 1 mei alleen opnames weer waarbij niet is aangegeven dat de opname om een andere reden was. Dit doen we zodat het aantal in het ziekenhuis opgenomen COVID-19 patiënten een zo goed mogelijke indicator blijft van de epidemie. Dit geeft namelijk weer hoeveel mensen ernstig ziek zijn door COVID-19. Patiënten die om een andere reden ziekenhuiszorg nodig hebben en ook COVID-19 blijken te hebben, worden uiteraard wel meegenomen in het totaal aantal meldingen.

Een databestand met de cumulatieve aantallen per gemeente per dag van gemelde COVID-19 patiënten, in het ziekenhuis opgenomen COVID-19 patiënten en overleden COVID-19 patiënten is hier te vinden. Een databestand met karakteristieken van elke positief geteste COVID-19 patiënt in Nederland is hier te vinden.

## Inhoudsopgave

	Pagina
1 Samenvatting COVID-19 meldingen aan de GGD Kennemerland	3
2 COVID-19 meldingen aan de GGD Kennemerland vanaf 1 juli 2020	4
3 Leeftijdsverdeling en man-vrouwverdeling van bij GGD Kennemerland gemelde COVID-19 patiënten in de afgelopen week	6
4 Reishistorie van bij GGD Kennemerland gemelde COVID-19 patiënten vanaf 1 juli 2020 en in de afgelopen week	7
5 Beroep van bij GGD Kennemerland gemelde COVID-19 patiënten vanaf 1 juli 2020 en in de afgelopen week	8
6 Setting van mogelijke besmetting van bij GGD Kennemerland gemelde COVID-19 patiënten vanaf 1 juli 2020 en in de afgelopen week	9
7 Surveillance van COVID-19 in verpleeghuizen in GGD Kennemerland vanaf 1 juli 2020	11
8 Bron- en contactonderzoek van COVID-19 meldingen in GGD Kennemerland	12
8.1 Resultaten uit bron- en contactonderzoek	12
9 SARS-CoV-2 testen afgenomen door de GGD Kennemerland vanaf 1 juni	15

Klik op de titel om naar de betreffende paragraaf in het document te gaan.

## 1 Samenvatting COVID-19 meldingen aan de GGD Kennemerland

Tabel 1: Aantal gemelde COVID-19 patiënten, aantal in het ziekenhuis opgenomen COVID-19 patiënten en aantal overleden COVID-19 patiënten<sup>1</sup>

Gezondheidsstatus	Totaal	%	Meldingen afgelopen week <sup>2</sup>	Gecorrigeerd <sup>3</sup>	Verskil met vorige week <sup>4</sup>
Totaal gemeld	1656		131	0	131
Ziekenhuisopname	240	14.5	1	0	1
Overleden <sup>5</sup>	191	11.5	0	0	0

<sup>1</sup> Sinds 1 juni kan iedereen zich met klachten laten testen. Toch is het aannemelijk dat niet alle COVID-19 patiënten getest worden. De werkelijke aantallen in Nederland zijn daarom waarschijnlijk hoger dan de aantallen die hier genoemd worden. Het werkelijke aantal COVID-19 patiënten opgenomen in het ziekenhuis of overleden is hoger dan het aantal opgenomen of overleden patiënten gemeld in de surveillance, omdat de surveillance gebaseerd is op de informatie op het moment van melding. Aan het RIVM wordt niet gemeld wie hersteld is.

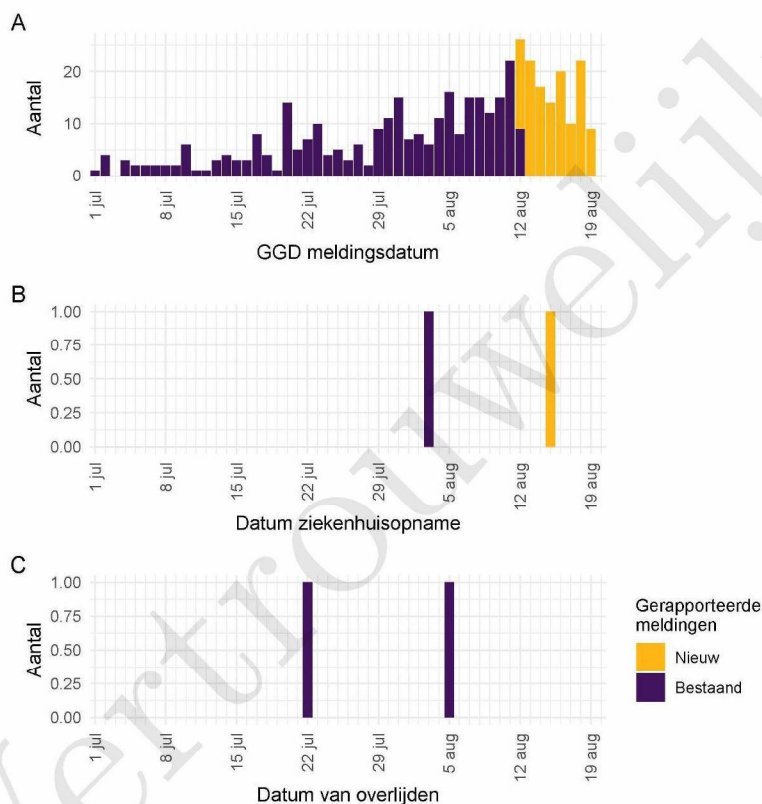
<sup>2</sup> Meldingen die tussen 13 augustus 10:01 en 20 augustus 10:00 aan het RIVM zijn gemeld. Dit betreft het aantal meldingen, opnames en overlijdens die in de afgelopen week nieuw aan het RIVM zijn gerapporteerd. Datum van melding aan de GGD, ziekenhuisopname of overlijden kan echter in een andere week vallen. Bij overige tabellen en figuren in dit rapport wordt de datum van melding, ziekenhuisopname of overlijden gebruikt. Deze cijfers zijn dus niet hetzelfde.

<sup>3</sup> Meldingen die gewist of herzien zijn tussen 13 augustus 10:01 en 20 augustus 10:00. Behalve dat er nieuwe meldingen worden ontvangen, worden eerdere meldingen soms aangepast; de aantallen meldingen per dag kunnen daardoor variëren.

<sup>4</sup> Het verschil tussen de cumulatieve meldingen t/m 20 augustus 10:00 ten opzichte van 13 augustus 10:00.

<sup>5</sup> Voor 75 sterfgevallen is aangegeven dat COVID-19 niet de directe oorzaak van overlijden is

## 2 COVID-19 meldingen aan de GGD Kennemerland vanaf 1 juli 2020



Figuur 1: Aantal bij de GGD Kennemerland gemelde COVID-19 patiënten vanaf 1 juli 2020. (A) Aantal bij de GGD Kennemerland gemelde COVID-19 patiënten, naar meldingsdatum. (B) Aantal bij de GGD Kennemerland gemelde in het ziekenhuis opgenomen COVID-19 patiënten, naar datum van ziekenhuisopname. (C) Aantal bij de GGD Kennemerland gemelde overleden COVID-19 patiënten, naar datum van overlijden.

Meldingen aan het RIVM van 1 juli t/m 13 augustus 10:00 uur zijn in deze grafieken weergegeven in paars. Meldingen van 13 augustus 10:01 uur t/m 20 augustus 10:00 uur zijn weergegeven in geel. Sinds 1 juni kan iedereen zich met klachten laten testen. Toch is het aannemelijk dat niet alle COVID-19 patiënten getest worden. De werkelijke aantallen in Nederland zijn daarom waarschijnlijk hoger dan de aantallen die hier weergegeven worden. Van enkele patiënten is de datum van opname en/of de datum van overlijden niet bekend. Deze kunnen daarom niet worden weergegeven in deze figuren.

## 2 COVID-19 MELDINGEN AAN DE GGD KENNEMERLAND VANAF 1 JULI 2020



Figuur 2: Aantal bij de GGD Kennemerland gemelde COVID-19 patiënten vanaf 1 juli 2020, per leeftijdsgroep.

3 LEEFTIJDVERDELING EN MAN-VROUWVERDELING VAN BIJ GGD KENNEMERLAND  
GEMELDE COVID-19 PATIËNTEN IN DE AFGELOPEN WEEK

### 3 Leeftijdverdeling en man-vrouwverdeling van bij GGD Kennemerland gemelde COVID-19 patiënten in de afgelopen week

Tabel 2: Leeftijdverdeling van bij de GGD gemelde COVID-19 patiënten, van in het ziekenhuis opgenomen COVID-19 patiënten en van overleden COVID-19 patiënten in de afgelopen week<sup>1,2</sup>

Leeftijdsgroep	Totaal gemeld	%	Ziekenhuisopname	%	Overleden	%
Totaal gemeld	114		1		0	
0-4	0	0.0	0	0.0	0	0.0
5-9	0	0.0	0	0.0	0	0.0
10-14	1	0.9	0	0.0	0	0.0
15-19	16	14.0	0	0.0	0	0.0
20-24	24	21.1	0	0.0	0	0.0
25-29	12	10.5	0	0.0	0	0.0
30-34	9	7.9	0	0.0	0	0.0
35-39	8	7.0	0	0.0	0	0.0
40-44	8	7.0	0	0.0	0	0.0
45-49	13	11.4	0	0.0	0	0.0
50-54	10	8.8	0	0.0	0	0.0
55-59	3	2.6	0	0.0	0	0.0
60-64	5	4.4	0	0.0	0	0.0
65-69	0	0.0	0	0.0	0	0.0
70-74	2	1.8	1	100.0	0	0.0
75-79	1	0.9	0	0.0	0	0.0
80-84	2	1.8	0	0.0	0	0.0
85-89	0	0.0	0	0.0	0	0.0
90-94	0	0.0	0	0.0	0	0.0
95+	0	0.0	0	0.0	0	0.0
Niet vermeld	0	0.0	0	0.0	0	0.0

<sup>1</sup> Betreft het aantal COVID-19 patiënten met een datum van melding aan de GGD, opnamedatum of datum van overlijden in de periode van 13 augustus 10:01 t/m 20 augustus 10:00 uur.

<sup>2</sup> Sinds 1 juni kan iedereen zich met klachten laten testen. Toch is het aannemelijk dat niet alle COVID-19 patiënten getest worden. De werkelijke aantallen in Nederland zijn daarom waarschijnlijk hoger dan de aantallen die hier genoemd worden. Het werkelijke aantal COVID-19 patiënten opgenomen in het ziekenhuis of overleden is hoger dan het aantal opgenomen of overleden patiënten gemeld in de surveillance, omdat de surveillance gebaseerd is op de informatie op het moment van melding. Aan het RIVM wordt niet gemeld wie hersteld is.

Tabel 3: Man-vrouwverdeling van bij de GGD gemelde COVID-19 patiënten, van in het ziekenhuis opgenomen COVID-19 patiënten en van overleden COVID-19 patiënten in de afgelopen week<sup>1,2</sup>

Geslacht	Totaal gemeld	%	Ziekenhuisopname	%	Overleden	%
Totaal gemeld	114		1		0	
Man	61	53.5	0	0.0	0	0.0
Vrouw	53	46.5	1	100.0	0	0.0
Niet vermeld	0	0.0	0	0.0	0	0.0

<sup>1</sup> Betreft het aantal COVID-19 patiënten met een datum van melding aan de GGD, opnamedatum of datum van overlijden in de periode van 13 augustus 10:01 t/m 20 augustus 10:00 uur.

<sup>2</sup> Sinds 1 juni kan iedereen zich met klachten laten testen. Toch is het aannemelijk dat niet alle COVID-19 patiënten getest worden. De werkelijke aantallen in Nederland zijn daarom waarschijnlijk hoger dan de aantallen die hier genoemd worden. Het werkelijke aantal COVID-19 patiënten opgenomen in het ziekenhuis of overleden is hoger dan het aantal opgenomen of overleden patiënten gemeld in de surveillance, omdat de surveillance gebaseerd is op de informatie op het moment van melding. Aan het RIVM wordt niet gemeld wie hersteld is.

4 REISHISTORIE VAN BIJ GGD KENNERMERLAND GEMELDE COVID-19 PATIËNTEN VANAF 1 JULI 2020 EN IN DE AFGELOPEN WEEK

**4 Reishistorie van bij GGD Kennemerland gemelde COVID-19 patiënten vanaf 1 juli 2020 en in de afgelopen week**

Tabel 4: Aantal bij de GGD gemelde COVID-19 patiënten die in de 14 dagen voor aanvang van de ziekte in het buitenland zijn geweest

	Vanaf 1 juli		Afgelopen week <sup>1</sup>	
	Aantal	%	Aantal	%
Totaal gemeld	421		131	
Reishistorie	73	17.3	30	22.9
Geen reishistorie	339	80.5	97	74.0
Niet vermeld	9	2.1	4	3.1

<sup>1</sup> Meldingen die tussen 13 augustus 10:01 en 20 augustus 10:00 aan het RIVM zijn gemeld.

Tabel 5: Aantal bij de GGD gemelde COVID-19 patiënten die in de 14 dagen voor aanvang van de ziekte in het buitenland zijn geweest naar verblijfplaats

Land van verblijf	Vanaf 1 juli		Afgelopen week <sup>1</sup>	
	Aantal	%	Aantal	%
Frankrijk	24	32.9	9	30.0
Spanje	24	32.9	14	46.7
Duitsland	6	8.2	1	3.3
Turkije	5	6.8	0	0.0
België	3	4.1	0	0.0
Italië	3	4.1	0	0.0
Kroatië	3	4.1	3	10.0
Portugal	2	2.7	2	6.7
Aruba	1		1	3.3
Egypte	1	1.4	0	0.0
Estland	1	1.4	0	0.0
Griekenland	1	1.4	0	0.0
Luxemburg	1	1.4	0	0.0
Malta	1	1.4	0	0.0
Noorwegen	1	1.4	1	3.3
Oostenrijk	1	1.4	0	0.0
Polen	1	1.4	0	0.0
Tsjechië	1	1.4	1	3.3

<sup>1</sup> Meldingen die tussen 13 augustus 10:01 en 20 augustus 10:00 aan het RIVM zijn gemeld.

5 BEROEP VAN BIJ GGD KENNEMERLAND GEMELDE COVID-19 PATIËNTEN VANAF 1 JULI 2020  
EN IN DE AFGELOPEN WEEK

**5 Beroep van bij GGD Kennemerland gemelde COVID-19 patiënten  
vanaf 1 juli 2020 en in de afgelopen week**

Tabel 6: Aantal bij de GGD gemelde COVID-19 patiënten naar beroep

Beroep	Vanaf 1 juli		Afgelopen week <sup>1</sup>	
	Aantal	%	Aantal	%
Totaal gemeld met beroep	1656		131	
Afvalverwerking	1	0.1	0	0.0
Buitenland	4	0.2	0	0.0
Gezondheidsmedewerker	424	25.6	7	5.3
Groenvoorziening	3	0.2	0	0.0
Horecamedewerker	38	2.3	15	11.5
Klinisch laboratorium	10	0.6	0	0.0
Landbouw	3	0.2	0	0.0
N.v.t. (kinderen, gepensioneerden, werkzoekenden)	659	39.8	41	31.3
Onderwijs	20	1.2	6	4.6
Overige contactberoepen	17	1.0	4	3.1
Schoonmaakbranche	15	0.9	2	1.5
Seksindustrie	0	0.0	0	0.0
Transport	34	2.1	5	3.8
Werk met dieren of dierlijke producten	3	0.2	0	0.0
Onbekend	152	9.2	13	9.9
Andere sector	273	16.5	38	29.0

<sup>1</sup> Meldingen die tussen 13 augustus 10:01 en 20 augustus 10:00 aan het RIVM zijn gemeld.

6 *SETTING VAN MOGELIJKE BESMETTING VAN BIJ GGD KENNEMERLANDGEMELDE COVID-19 PATIËNTEN VANAF 1 JULI 2020 EN IN DE AFGELOPEN WEEK*

**6 Setting van mogelijke besmetting van bij GGD Kennemerlandgemelde COVID-19 patiënten vanaf 1 juli 2020 en in de afgelopen week**

In het brononderzoek door de GGD wordt bij COVID-19 patiënten nagegaan of er gerelateerde ziektegevallen zijn. Als dit het geval is wordt vermeld in welke setting de besmetting mogelijk heeft plaatsgevonden.

Tabel 7: Aantal bij de GGD gemelde COVID-19 patiënten naar aanwezigheid van gerelateerde ziektegevallen<sup>1</sup>

Gerelateerde ziektegevallen aanwezig	Vanaf 4 mei		Afgelopen week <sup>2</sup>	
	Aantal	%	Aantal	%
Totaal gemeld	422		131	
Ja, setting vermeld	180	42.7	45	34.4
Ja, setting niet vermeld	69	16.4	29	22.1
Ja, setting onbekend	1	0.2	0	0.0
Nee	144	34.1	49	37.4
Niet vermeld	28	6.6	8	6.1

<sup>1</sup> Sinds 1 juni kan iedereen zich met klachten laten testen. Toch is het aanmerkelijk dat niet alle COVID-19 patiënten getest worden. De werkelijke aantallen in Nederland zijn daarom waarschijnlijk hoger dan de aantallen die hier genoemd worden.

<sup>2</sup> Meldingen die tussen 13 augustus 10:01 en 20 augustus 10:00 aan het RIVM zijn gemeld.

6 *SETTING VAN MOGELIJKE BESMETTING VAN BIJ GGD KENNEMERLANDGEMELDE COVID-19 PATIËNTEN VANAF 1 JULI 2020 EN IN DE AFGELOPEN WEEK*

Tabel 8: Vermelde mogelijke settings van besmetting van bij de GGD gemelde COVID-19 patiënten waarbij sprake is van gerelateerde gevallen<sup>1,2</sup>

Setting	Vanaf 4 mei		Afgelopen week <sup>3</sup>	
	Aantal	%	Aantal	%
Thuisituatie (huisgenoten)	90	50.0	24	53.3
Overige familie	28	15.6	5	11.1
Partner, niet samenwonend <sup>4</sup>	0	0.0	0	0.0
Kennissen en vrienden <sup>4</sup>	23	12.8	8	17.8
Werk situatie	13	7.2	1	2.2
School en kinderopvang	1	0.6	1	2.2
Medereiziger / reis / vakantie <sup>4</sup>	14	7.8	5	11.1
Vlucht <sup>4</sup>	0	0.0	0	0.0
Horeca <sup>5</sup>	11	6.1	3	6.7
Feest / verjaardag / borrel <sup>4</sup>	10	5.6	0	0.0
Studentenvereniging/-activiteiten <sup>4</sup>	0	0.0	0	0.0
Vrijtijdsbesteding, zoals sportclub	2	1.1	0	0.0
Religieuze bijeenkomsten	0	0.0	0	0.0
Koor	0	0.0	0	0.0
1e lijn gezondheidszorg / huisarts	2	1.1	0	0.0
2e lijn gezondheidszorg / ziekenhuis	1	0.6	0	0.0
Overige gezondheidszorg	2	1.1	0	0.0
Verpleeghuis	4	2.2	2	4.4
Woonzorgcentrum voor ouderen	1	0.6	1	2.2
Woonvoorziening voor verstandelijk beperkten	3	1.7	2	4.4
Woonvoorziening voor lichamelijk beperkten	0	0.0	0	0.0
Overige woonvoorziening	0	0.0	0	0.0
Dagopvang voor ouderen	0	0.0	0	0.0
Dagopvang voor verstandelijk beperkten	0	0.0	0	0.0
Dagopvang voor lichamelijk beperkten	0	0.0	0	0.0
Overige dagopvang	0	0.0	0	0.0
Hospice	0	0.0	0	0.0
Uitvaart <sup>4</sup>	0	0.0	0	0.0
Overig	4	2.2	0	0.0

<sup>1</sup> Sinds 1 juni kan iedereen zich met klachten laten testen. Toch is het aannemelijk dat niet alle COVID-19 patiënten getest worden. De werkelijke aantallen in Nederland zijn daarom waarschijnlijk hoger dan de aantallen die hier genoemd worden.

<sup>2</sup> Per patiënt kunnen meerdere settings gerapporteerd zijn. De percentages in Tabel 8 worden berekend ten opzichte van het aantal patiënten waarbij sprake is van gerelateerde gevallen en tenminste één setting is vermeld (Tabel 7).

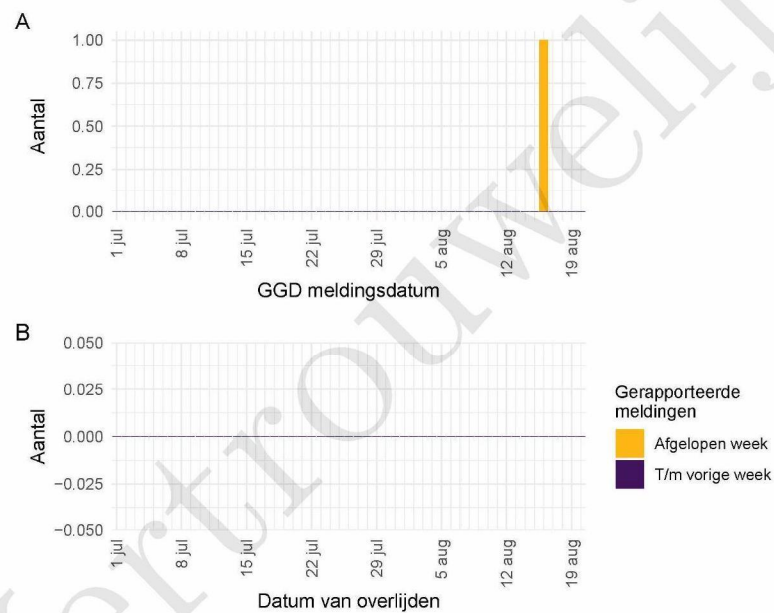
<sup>3</sup> Meldingen die tussen 13 augustus 10:01 en 20 augustus 10:00 aan het RIVM zijn gemeld.

<sup>4</sup> Tot 6 augustus werden deze settings geregistreerd als 'overige setting'. Vanaf 6 augustus is de GGD gevraagd deze overige settings nader te specificeren.

<sup>5</sup> Vanaf 1 juli is deze setting gestructureerd nagevraagd.

## 7 Surveillance van COVID-19 in verpleeghuizen in GGD Kennemerland vanaf 1 juli 2020

Voor deze patiënten wordt op basis van de informatie die bij de melding geregistreerd wordt, een inschatting gemaakt of het een bewoner van een verpleeghuis betreft. Deze informatie wordt gebruikt om het aantal COVID-19 patiënten woonachtig in een verpleeghuis, en het aantal verpleeghuisbewoners met COVID-19 die overleden zijn, te monitoren.



Figuur 3: Aantal verpleeghuisbewoners met COVID-19 gemeld aan GGD Kennemerland vanaf 1 juli 2020. (A) Aantal gemelde verpleeghuisbewoners, naar meldingsdatum. (B) Aantal overleden verpleeghuisbewoners, naar datum van overlijden.

Meldingen aan het RIVM t/m 13 augustus 10:00 uur zijn in deze grafieken weergegeven in paars. Meldingen van 13 augustus 10:01 uur t/m 20 augustus 10:00 uur zijn weergegeven in geel. De werkelijke aantallen COVID-19 patiënten en overleden COVID-19 patiënten zijn hoger dan zoals hier weergegeven omdat waarschijnlijk niet alle mogelijk besmette personen getest worden.

## **8 Bron- en contactonderzoek van COVID-19 meldingen in GGD Kennemerland**

### **8.1 Resultaten uit bron- en contactonderzoek**

Wanneer iemand besmet is met het nieuwe coronavirus start de GGD met bron- en contactonderzoek (BCO) volgens een landelijk protocol, met als doel om verdere verspreiding van het virus te voorkomen. Het contactonderzoek richt zich op personen met wie de besmette persoon de afgelopen tijd in contact is geweest. Nauwe contacten zijn mensen waarmee langer dan 15 minuten op minder dan 1,5 meter afstand contact is geweest tijdens de besmettelijke periode, waarbij onderscheid wordt gemaakt tussen huisgenoten en overige nauwe contacten. Andere (niet nauwe) contacten van de besmette persoon zijn mensen die langer dan 15 minuten met de persoon in dezelfde ruimte waren, maar waar wel 1,5 meter afstand was.

De GGD neemt contact op met de nauwe contacten van de besmette persoon en adviseert hen tot 14 dagen na het laatste contact met de besmette persoon thuis in quarantaine te blijven. De andere (niet nauwe) contacten krijgen een brief of e-mail. Contacten moeten zich bij de eerste klachten zo snel mogelijk laten testen. Door de (tijdelijke) verandering van de werkwijze bij een aantal GGD'en zijn in Tabel 9 de gegevens t/m week 31 weergegeven.

## 8 BRON- EN CONTACTONDERZOEK VAN COVID-19 MELDINGEN IN GGD KENNEMERLAND

Tabel 9: Resultaten uit het bron- en contactonderzoek van de bij de GGD gemelde COVID-19 patiënten<sup>1</sup>

Soort contact <sup>2,3</sup>	Week-nummer <sup>4</sup>	Contacten	Gemiddeld aantal contacten per nieuwe COVID-19 melding	Positief geteste contacten	% Positief geteste contacten
Totaal	27	81	5.4	8	9.9
	28	69	4.6	7	10.1
	29	101	3.9	17	16.8
	30	148	3.1	8	5.4
	31	262	4.5	27	10.3
Huisgenoten	27	18	1.2	5	27.8
	28	27	1.8	4	14.8
	29	45	1.7	14	31.1
	30	50	1.0	2	4.0
	31	79	1.4	13	16.5
Overige nauwe contacten	27	63	4.2	3	4.8
	28	40	2.7	2	5.0
	29	51	2.0	2	3.9
	30	94	2.0	6	6.4
	31	178	3.1	14	7.9

<sup>1</sup> Vanwege onvolledige registratie bij een aantal GGD'en in week 32 en 33 worden de gegevens voor alle GGD'en t/m week 31 weergegeven

<sup>2</sup> Andere, niet nauwe contacten zijn niet meegenomen in Totaal.

<sup>3</sup> Van enkele nauwe contacten is niet bekend wat voor soort contact ze zijn.

<sup>4</sup> Het weeknummer is gebaseerd op de datum van registratie bij de GGD.

## 8 BRON- EN CONTACTONDERZOEK VAN COVID-19 MELDINGEN IN GGD KENNEMERLAND

Tabel 10: Indicatoren van tijdigheid van het bron- en contactonderzoek van de bij de GGD gemelde COVID-19 patiënten

Soort contact	Weeknummer	Contacten	Bereikt	% Bereikt	Op tijd bereikt	% Op tijd bereikt	Bereikt binnen 5 dagen na EZD index	% Bereikt binnen 5 dagen na EZD index
Totaal	27	81	79	97.5	32	82.1	40	102.6
	28	69	65	94.2	37	97.4	31	81.6
	29	101	96	95.0	44	86.3	45	88.2
	30	148	143	96.6	97	91.5	53	50.0
	31	262	246	93.9	129	91.5	114	80.9
	32	366	356	97.3	207	93.7	173	78.3
	33	532	492	92.5	438	97.6	255	56.8
Huisgenoten	27	18	18	100.0	12	92.3	13	100.0
	28	27	27	100.0	22	95.7	18	78.3
	29	45	45	100.0	21	84.0	21	84.0
	30	50	50	100.0	41	89.1	10	21.7
	31	79	79	100.0	57	87.7	53	81.5
	32	71	71	100.0	57	98.3	47	81.0
	33	179	168	93.9	151	98.1	98	63.6
Overige nauwe contacten	27	63	61	96.8	20	76.9	27	103.8
	28	40	37	92.5	15	100.0	13	86.7
	29	51	49	96.1	23	92.0	24	96.0
	30	94	90	95.7	55	94.8	43	74.1
	31	178	166	93.3	72	94.7	61	80.3
	32	288	278	96.5	145	91.8	121	76.6
	33	339	316	93.2	279	97.2	154	53.7

Tabel 11: Aantallen gemelde COVID-19 patiënten, aantallen gevonden in het kader van bron- en contactonderzoek en aantallen waarbij contactinventarisatie is uitgevoerd<sup>1</sup>

Weeknummer	Nieuwe COVID-19 meldingen	Gevonden ihkv BCO <sup>2</sup>	% Gevonden ihkv BCO	Contactinventarisatie uitgevoerd	% Contactinventarisatie uitgevoerd
27	15	—	—	15	100.0
28	16	6	37.5	15	93.8
29	26	9	34.6	26	100.0
30	48	17	35.4	48	100.0
31	58	19	32.8	58	100.0
32	83	20	24.1	81	97.6
33	136	33	24.3	136	100.0

<sup>1</sup> Contactinventarisatie houdt in dat de GGD voor elke nieuwe COVID-19 melding in kaart brengt welke contacten deze patiënt heeft gehad tijdens de besmettelijke periode, die twee dagen voor de start van de klachten begint.<sup>2</sup> Geen volledige gegevens over week 27.

## 9 SARS-CoV-2 testen afgenomen door de GGD Kennemerland vanaf 1 juni

Vanaf 1 juni kunnen alle personen met klachten passend bij SARS-CoV-2 infectie (COVID-19) zich laten testen door de GGD, bijvoorbeeld in de teststraten. Voor 1 juni is in alle GGD regio's het afspraken- en uitslagensysteem CoronIT geïmplementeerd. Onderstaande rapportage is gebaseerd op CoronIT data van voorbije volledige kalenderweken vanaf 1 juni 2020, geëxporteerd op 19 augustus 2020. Totale aantallen uitslagen zijn gebaseerd op alleen positieve en negatieve uitslagen, testen met uitslag heranalyse of onbeoordeelbaar zijn geëxcludeerd. Omdat alleen geboortjaar beschikbaar is om de leeftijd van patiënten te bepalen, is 2020 minus het geboortjaar gebruikt om de leeftijd toe te kennen. Dit betekent dat ongeveer de helft van de patiënten een jaar te oud is ingeschat.

Tabel 12: Aantal testen uitgevoerd door de GGD, met bekende uitslag

Weeknummer	Totaal aantal testen met uitslag	Aantal positief	Percentage positief
23	1351	19	1.4
24	1701	16	0.9
25	2110	11	0.5
26	2142	5	0.2
27	2190	11	0.5
28	2301	11	0.5
29	2425	34	1.4
30	3723	36	1.0
31	3478	62	1.8
32	3228	69	2.1
33 <sup>1</sup>	3771	119	3.2
Totaal	28420	393	1.4

<sup>1</sup> De gegevens van week 33 zijn nog niet volledig.

Tabel 13: Aantal testen en percentage positief per doelgroep.

Groep	Vanaf 1 juni			Afgelopen kalender week <sup>1</sup>		
	Aantal positief	Aantal getest	Percentage positief	Aantal positief	Aantal getest	Percentage positief
Getest ihkv BCO <sup>2</sup>	75	367	20.4	13	81	16.0
Kinderen 0-6 jaar	2	236	0.8	0	25	0.0
Kinderen 7-12 jaar	2	1199	0.2	0	144	0.0
Kinderen 13-18 jaar	25	1276	2.0	11	361	3.0
Zorgmedewerkers	13	1709	0.8	3	171	1.8
Onderwijs/kinderopvang	2	1151	0.2	1	58	1.7
Mantelzorgers	0	87	0.0	0	7	0.0
Contactberoep	51	3326	1.5	20	585	3.4
Overig/onbekend	223	19069	1.2	71	2339	3.0
Totaal	393	28420	1.4	119	3771	3.2

<sup>1</sup> van 10 augustus tot en met 16 augustus

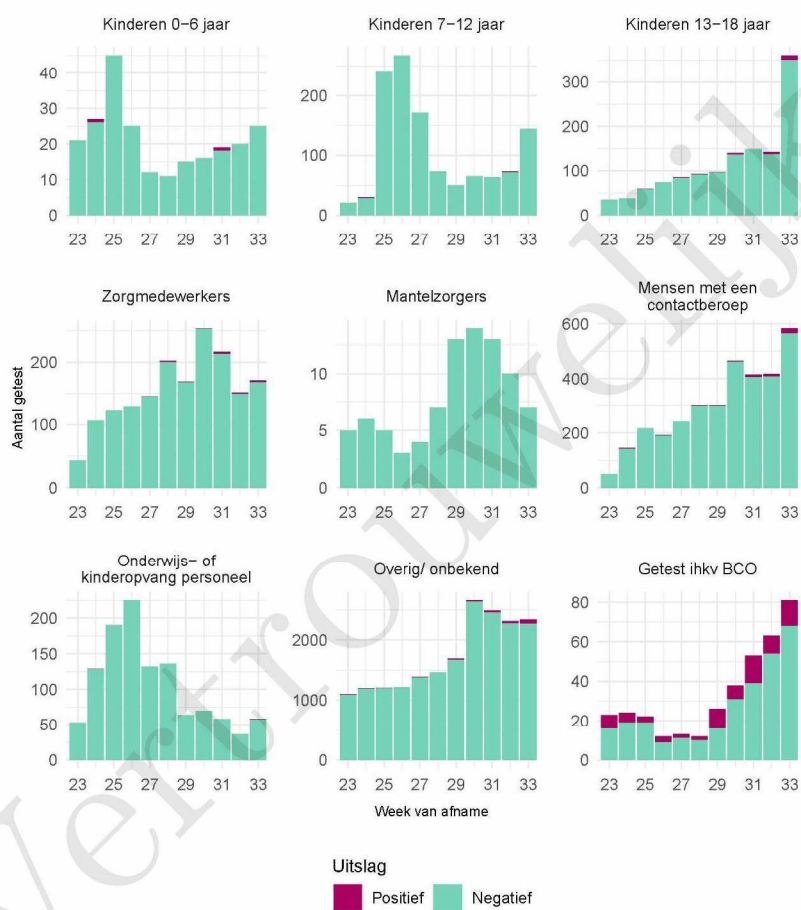
<sup>2</sup> Voor deze personen is geregistreerd dat zij getest zijn in het kader van bron- en contactonderzoek (BCO). Het werkelijk aantal geteste personen vanwege BCO is waarschijnlijk hoger.

## 9 SARS-COV-2 TESTEN AFGENOMEN DOOR DE GGD KENNEMERLAND VANAF 1 JUNI

Tabel 14: Het aantal testen afgenomen bij **volwassenen**, die niet in het kader van bron- en contactonderzoek zijn afgenomen, en waarbij geen beroepsuitvoering in de twee weken voor de test is gespecificeerd in CoronIT.

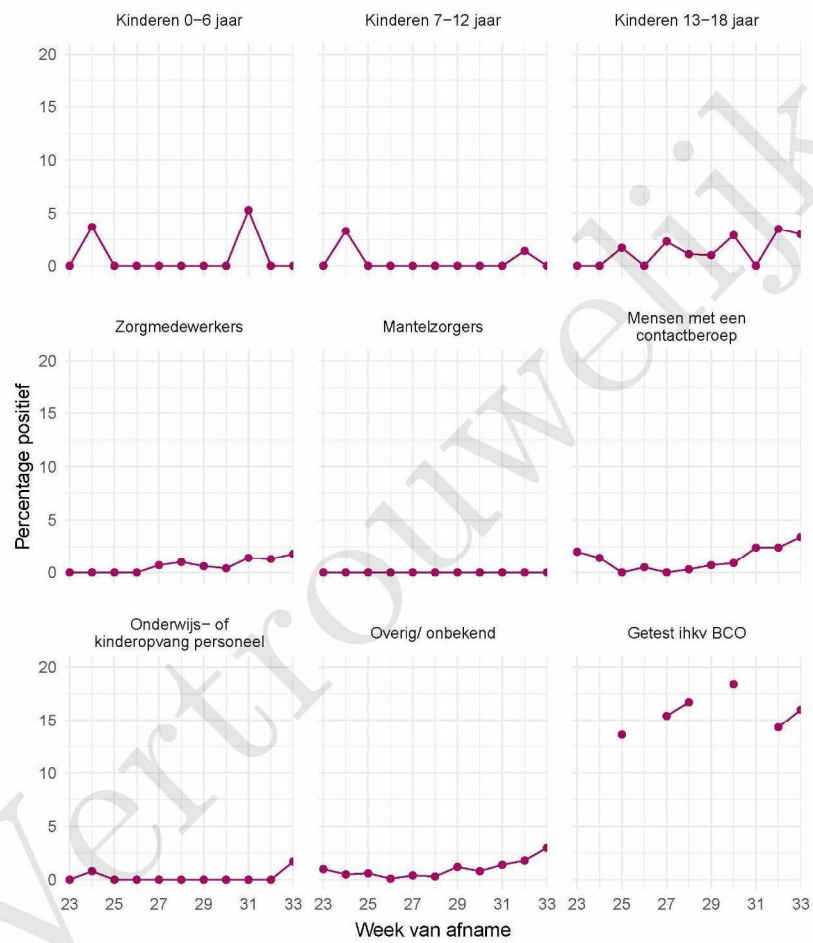
Weeknummer	Totaal aantal afspraken	Aantal afspraken zonder doelgroep informatie	Percentage zonder doelgroep informatie
23	1324	1013	76.5
24	1605	969	60.4
25	1761	850	48.3
26	1596	706	44.2
27	1724	820	47.6
28	1904	840	44.1
29	2061	1003	48.7
30	3287	1666	50.7
31	2904	1582	54.5
32	3085	1644	53.3
33	3625	2223	61.3
Totaal	24876	13316	53.5

## 9 SARS-COV-2 TESTEN AFGENOMEN DOOR DE GGD KENNEMERLAND VANAF 1 JUNI



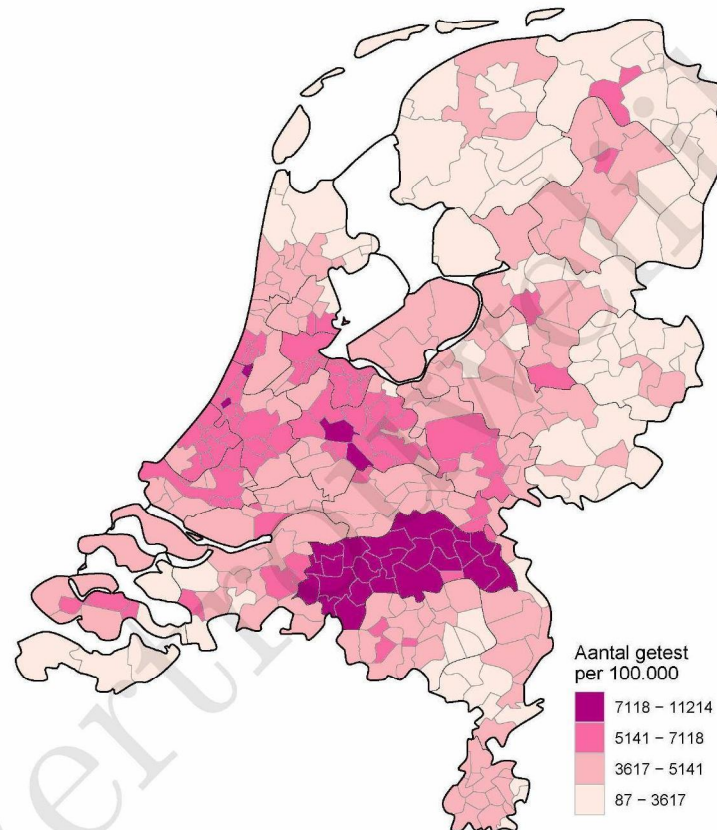
Figuur 4: Aantal positieve en negatieve testen per week en per doelgroep vanaf 1 juni. NB: De reikwijdtes van de y-assen verschillen.

## 9 SARS-COV-2 TESTEN AFGENOMEN DOOR DE GGD KENNEMERLAND VANAF 1 JUNI



Figuur 5: Percentage positieve testen per doelgroep en per kalenderweek vanaf 1 juni.

## 9 SARS-COV-2 TESTEN AFGENOMEN DOOR DE GGD KENNEMERLAND VANAF 1 JUNI



Figuur 6: Aantal testen per 100.000 inwoners, afgenomen door de GGDen, per gemeente waar de patiënt woont, sinds 1 juni.

## 9 SARS-COV-2 TESTEN AFGENOMEN DOOR DE GGD KENNEMERLAND VANAF 1 JUNI

Tabel 15: Aantal positieve en negatieve testen vanaf 1 juni per leeftijdsgroep en geslacht

Leeftijdsgroep	Mannen			Vrouwen		
	Aantal	Aantal getest	Percentage positief	Aantal	Aantal getest	Percentage positief
0-4	3	82	3.7	3	58	5.2
5-9	4	323	1.2	2	276	0.7
10-14	4	643	0.6	3	575	0.5
15-19	17	913	1.9	34	989	3.4
20-24	28	1031	2.7	36	1282	2.8
25-29	25	931	2.7	18	1436	1.3
30-34	20	1250	1.6	12	1916	0.6
35-39	11	1317	0.8	14	1826	0.8
40-44	8	1089	0.7	16	1482	1.1
45-49	19	921	2.1	14	1305	1.1
50-54	22	908	2.4	17	1187	1.4
55-59	20	784	2.6	5	1048	0.5
60-64	8	623	1.3	5	971	0.5
65-69	3	555	0.5	6	671	0.9
70-74	3	514	0.6	2	510	0.4
75-79	2	240	0.8	0	0	0.0
80-84	1	142	0.7	5	142	3.5
85-89	0	0	0.0	0	0	0.0
90-94	1	14	7.1	0	0	0.0
95+	0	0	0.0	0	0	0.0
Totaal	199	12280	1.6	192	15674	1.2

## 9 SARS-COV-2 TESTEN AFGENOMEN DOOR DE GGD KENNEMERLAND VANAF 1 JUNI

Tabel 16: Aantal testen afgenomen op de GGD testlocaties per week van de afspraak.

Afamelocatie	Afspraak week	Aantal getest	
GGD Kennemerland - Kinderen onder 12	23	0	
	24	39	
	25	42	
	26	0	
	27	0	
	28	0	
	29	0	
	30	0	
	31	0	
	32	0	
	33	0	
	GGD Kennemerland – Schiphol	23	0
		24	0
25		0	
26		0	
27		0	
28		0	
29		0	
30		0	
31		0	
32		0	
33		902	
GGD Kennemerland Thuisbemonstering		23	0
		24	0
	25	0	
	26	0	
	27	1	
	28	1	
	29	12	
	30	4	
	31	0	
	32	2	
	33	17	
	NH A Haarlem - Kennemer Sportcentr - IJsbaanlaan 4A	23	1410
		24	1674
25		2067	
26		1894	
27		0	
28		0	
29		0	
30		0	
31		0	
32		0	
NH D Beverwijk - Sporthal de Walvis	33	0	
	23	0	

## 9 SARS-COV-2 TESTEN AFGENOMEN DOOR DE GGD KENNEMERLAND VANAF 1 JUNI

Tabel 16: Aantal testen afgenomen op de GGD testlocaties per week van de afspraak.  
(continued)

Afamelocatie	Afspraak week	Aantal getest
	24	0
	25	1
	26	1
	27	12
	28	45
	29	43
	30	0
	31	0
	32	0
	33	0
NH D Beverwijk GGD bus parkeert.Sporth. De Walvis	23	0
	24	0
	25	0
	26	0
	27	0
	28	1
	29	1
	30	12
	31	42
	32	38
	33	35
NH D Haarlem - Kennemer Sportcntr - IJsbaanlaan 4A	23	0
	24	0
	25	0
	26	0
	27	1915
	28	1949
	29	2056
	30	3418
	31	2997
	32	3226
	33	3104
NH D Hoofddorp - Sportcomplex Kon.Willem Alexander	23	1
	24	1
	25	12
	26	15
	27	39
	28	47
	29	46
	30	0
	31	0
	32	0
	33	0

## 9 SARS-COV-2 TESTEN AFGENOMEN DOOR DE GGD KENNEMERLAND VANAF 1 JUNI

Tabel 16: Aantal testen afgenomen op de GGD testlocaties per week van de afspraak.  
(continued)

Afnamelocatie	Afspraak week	Aantal getest
NH D Hoofddorp GGDbus parkeert.Sprtcompl.Koning WA	23	0
	24	0
	25	0
	26	0
	27	0
	28	1
	29	1
	30	1
	31	43
	32	31
	33	36
	NH D Velsen-Zuid - Parkeerter. t.o. Telstarstadion	23
24		1
25		1
26		12
27		35
28		39
29		42
30		0
31		0
32		0
33		0
NH D VelsenZd GGD bus parkeert.t.o. Telstarstadion		23
	24	0
	25	0
	26	0
	27	0
	28	0
	29	1
	30	1
	31	1
	32	21
	33	39
	NH F Beverwijk - Sporthal de Walvis	23
24		1
25		12
26		20
27		0
28		0
29		0
30		0
31		0
32		0

---

9 SARS-COV-2 TESTEN AFGENOMEN DOOR DE GGD KENNEMERLAND VANAF 1 JUNI

---

Tabel 16: Aantal testen afgenomen op de GGD testlocaties per week van de afspraak.  
(continued)

Afnamelocatie	Afspraak week	Aantal getest
	33	0

Vertrouwelijk



Rijksinstituut voor Volksgezondheid  
en Milieu  
Ministerie van Volksgezondheid,  
Welzijn en Sport

### **Epidemiologische situatie COVID-19 in Nederland**

Rijksinstituut voor Volksgezondheid en Milieu - RIVM  
20 augustus 2020, 10:00

#### **Samenvatting**

Tot en met 20 augustus 10:00 uur zijn er in GGD Noord- en Oost-Gelderland in totaal 2954 COVID-19 patiënten gemeld aan het RIVM. Tot nu toe zijn 636 van de gemelde patiënten opgenomen in het ziekenhuis en 305 mensen overleden.

Een overzicht van de COVID-19 situatie op landelijk niveau is hier te vinden.

#### **Uitleg over surveillance van COVID-19 in Nederland**

Door middel van surveillance houdt het RIVM zicht op de verspreiding van COVID-19 in Nederland. Via een samenwerking tussen artsen, laboratoria en de GGD'en wordt informatie verzameld over personen (patiënten) met een positieve SARS-CoV-2 testuitslag. Sinds het begin van de COVID-19 epidemie in Nederland is het testbeleid geleidelijk veranderd. Het huidige testbeleid is hier te vinden. Sinds 1 juni kan iedereen zich met klachten laten testen. Toch is het aannemelijk dat niet alle COVID-19 patiënten getest worden. De werkelijke aantallen in Nederland zijn daarom waarschijnlijk hoger dan de aantallen die hier genoemd worden. Aan het RIVM wordt niet gemeld wie hersteld is van COVID-19.

Er worden ook mensen die om andere redenen dan COVID-19 in het ziekenhuis worden opgenomen getest op het nieuwe coronavirus. Dit wordt gedaan om verspreiding van dit virus binnen het ziekenhuis tegen te gaan. Vanaf 1 mei wordt bij melding van een in het ziekenhuis opgenomen positief geteste patiënt, nagevraagd of de ziekenhuisopname vanwege COVID-19 was. Vanaf 8 mei geven we in de rapportages van de ziekenhuisopnames sinds 1 mei alleen opnames weer waarbij niet is aangegeven dat de opname om een andere reden was. Dit doen we zodat het aantal in het ziekenhuis opgenomen COVID-19 patiënten een zo goed mogelijke indicator blijft van de epidemie. Dit geeft namelijk weer hoeveel mensen ernstig ziek zijn door COVID-19. Patiënten die om een andere reden ziekenhuiszorg nodig hebben en ook COVID-19 blijken te hebben, worden uiteraard wel meegeteld in het totaal aantal meldingen.

Een databestand met de cumulatieve aantallen per gemeente per dag van gemelde COVID-19 patiënten, in het ziekenhuis opgenomen COVID-19 patiënten en overleden COVID-19 patiënten is hier te vinden. Een databestand met karakteristieken van elke positief geteste COVID-19 patiënt in Nederland is hier te vinden.

**Inhoudsopgave**

	Pagina
1 Samenvatting COVID-19 meldingen aan de GGD Noord- en Oost-Gelderland	3
2 COVID-19 meldingen aan de GGD Noord- en Oost-Gelderland vanaf 1 juli 2020	4
3 Leeftijdsverdeling en man-vrouwverdeling van bij GGD Noord- en Oost-Gelderland gemelde COVID-19 patiënten in de afgelopen week	6
4 Reishistorie van bij GGD Noord- en Oost-Gelderland gemelde COVID-19 patiënten vanaf 1 juli 2020 en in de afgelopen week	7
5 Beroep van bij GGD Noord- en Oost-Gelderland gemelde COVID-19 patiënten vanaf 1 juli 2020 en in de afgelopen week	8
6 Setting van mogelijke besmetting van bij GGD Noord- en Oost-Gelderland gemelde COVID-19 patiënten vanaf 1 juli 2020 en in de afgelopen week	9
7 Surveillance van COVID-19 in verpleeghuizen in GGD Noord- en Oost-Gelderland vanaf 1 juli 2020	11
8 Bron- en contactonderzoek van COVID-19 meldingen in GGD Noord- en Oost-Gelderland	12
8.1 Resultaten uit bron- en contactonderzoek	12
9 SARS-CoV-2 testen afgenomen door de GGD Noord- en Oost-Gelderland vanaf 1 juni	15

Klik op de titel om naar de betreffende paragraaf in het document te gaan.

## 1 Samenvatting COVID-19 meldingen aan de GGD Noord- en Oost-Gelderland

Tabel 1: Aantal gemelde COVID-19 patiënten, aantal in het ziekenhuis opgenomen COVID-19 patiënten en aantal overleden COVID-19 patiënten<sup>1</sup>

Gezondheidsstatus	Totaal	%	Meldingen afgelopen week <sup>2</sup>	Gecorrigeerd <sup>3</sup>	Verskil met vorige week <sup>4</sup>
Totaal gemeld	2954		49	0	49
Ziekenhuisopname	636	21.5	0	0	0
Overleden <sup>5</sup>	305	10.3	0	0	0

<sup>1</sup> Sinds 1 juni kan iedereen zich met klachten laten testen. Toch is het aannemelijk dat niet alle COVID-19 patiënten getest worden. De werkelijke aantallen in Nederland zijn daarom waarschijnlijk hoger dan de aantallen die hier genoemd worden. Het werkelijke aantal COVID-19 patiënten opgenomen in het ziekenhuis of overleden is hoger dan het aantal opgenomen of overleden patiënten gemeld in de surveillance, omdat de surveillance gebaseerd is op de informatie op het moment van melding. Aan het RIVM wordt niet gemeld wie hersteld is.

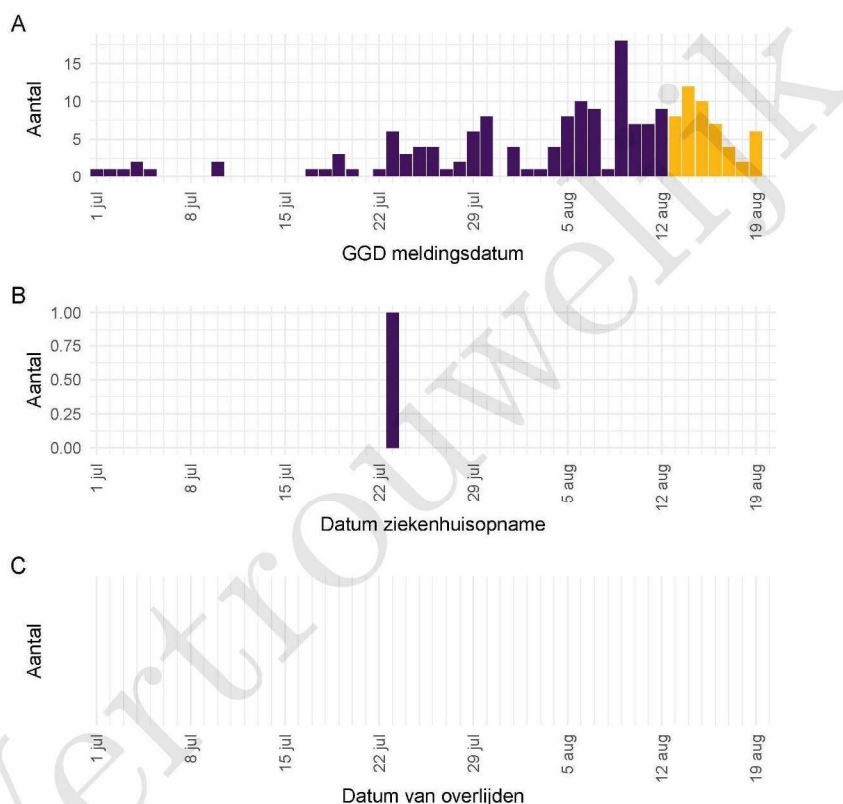
<sup>2</sup> Meldingen die tussen 13 augustus 10:01 en 20 augustus 10:00 aan het RIVM zijn gemeld. Dit betreft het aantal meldingen, opnames en overlijdens die in de afgelopen week nieuw aan het RIVM zijn gerapporteerd. Datum van melding aan de GGD, ziekenhuisopname of overlijden kan echter in een andere week vallen. Bij overige tabellen en figuren in dit rapport wordt de datum van melding, ziekenhuisopname of overlijden gebruikt. Deze cijfers zijn dus niet hetzelfde.

<sup>3</sup> Meldingen die gewist of herzien zijn tussen 13 augustus 10:01 en 20 augustus 10:00. Behalve dat er nieuwe meldingen worden ontvangen, worden eerdere meldingen soms aangepast; de aantallen meldingen per dag kunnen daardoor variëren.

<sup>4</sup> Het verschil tussen de cumulatieve meldingen t/m 20 augustus 10:00 ten opzichte van 13 augustus 10:00.

<sup>5</sup> Voor 75 sterfgevallen is aangegeven dat COVID-19 niet de directe oorzaak van overlijden is

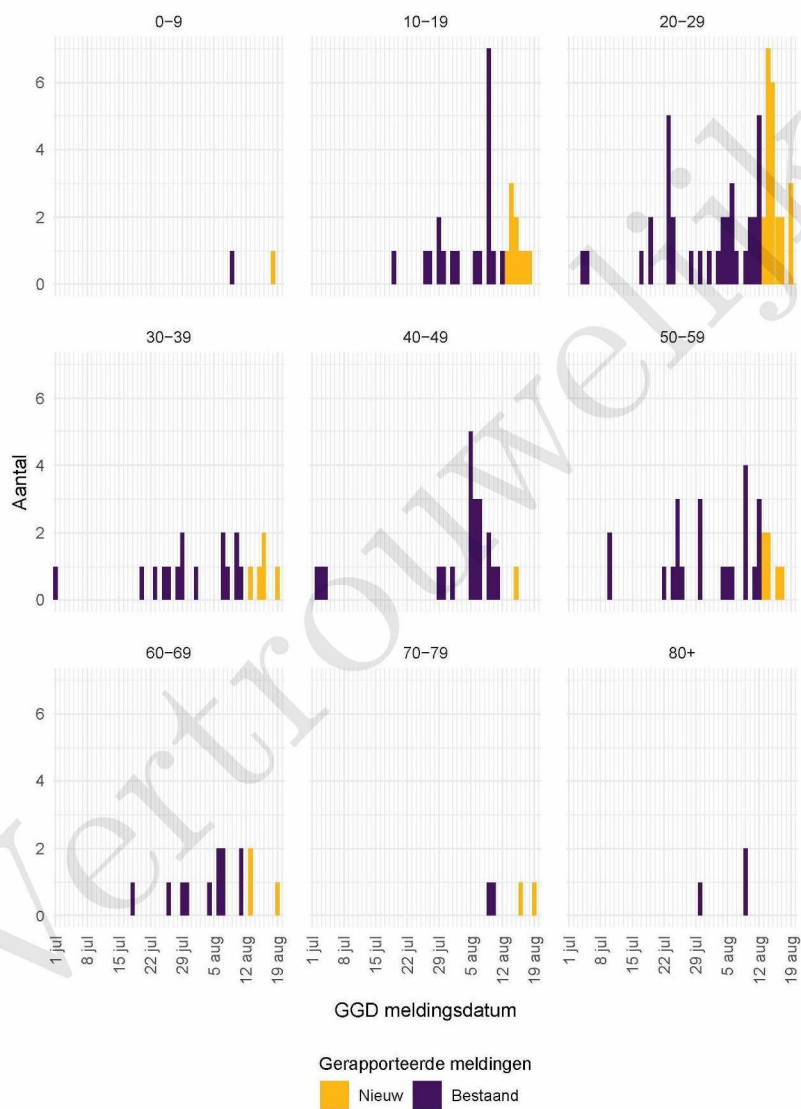
## 2 COVID-19 meldingen aan de GGD Noord- en Oost-Gelderland vanaf 1 juli 2020



Figuur 1: Aantal bij de GGD N- en O-Gelderland gemelde COVID-19 patiënten vanaf 1 juli 2020. (A) Aantal bij de GGD N- en O-Gelderland gemelde COVID-19 patiënten, naar meldingsdatum. (B) Aantal bij de GGD N- en O-Gelderland gemelde in het ziekenhuis opgenomen COVID-19 patiënten, naar datum van ziekenhuisopname. (C) Aantal bij de GGD N- en O-Gelderland gemelde overleden COVID-19 patiënten, naar datum van overlijden.

Meldingen aan het RIVM van 1 juli t/m 13 augustus 10:00 uur zijn in deze grafieken weergegeven in paars. Meldingen van 13 augustus 10:01 uur t/m 20 augustus 10:00 uur zijn weergegeven in geel. Sinds 1 juni kan iedereen zich met klachten laten testen. Toch is het aannemelijk dat niet alle COVID-19 patiënten getest worden. De werkelijke aantallen in Nederland zijn daarom waarschijnlijk hoger dan de aantallen die hier weergegeven worden. Van enkele patiënten is de datum van opname en/of de datum van overlijden niet bekend. Deze kunnen daarom niet worden weergegeven in deze figuren.

## 2 COVID-19 MELDINGEN AAN DE GGD NOORD- EN OOST-GELDERLAND VANAF 1 JULI 2020



Figuur 2: Aantal bij de GGD Noord- en Oost-Gelderland gemelde COVID-19 patiënten vanaf 1 juli 2020, per leeftijdsgroep.

3 LEEFTIJDVERDELING EN MAN-VROUWVERDELING VAN BIJ GGD NOORD- EN OOST-GELDERLAND GEMELDE COVID-19 PATIËNTEN IN DE AFGELOPEN WEEK

### 3 Leeftijdverdeling en man-vrouwverdeling van bij GGD Noord- en Oost-Gelderland gemelde COVID-19 patiënten in de afgelopen week

Tabel 2: Leeftijdverdeling van bij de GGD gemelde COVID-19 patiënten, van in het ziekenhuis opgenomen COVID-19 patiënten en van overleden COVID-19 patiënten in de afgelopen week<sup>1,2</sup>

Leeftijdsgroep	Totaal gemeld	%	Ziekenhuisopname	%	Overleden	%
Totaal gemeld	49		0		0	
0-4	1	2.0	0	0.0	0	0.0
5-9	0	0.0	0	0.0	0	0.0
10-14	1	2.0	0	0.0	0	0.0
15-19	8	16.3	0	0.0	0	0.0
20-24	14	28.6	0	0.0	0	0.0
25-29	8	16.3	0	0.0	0	0.0
30-34	1	2.0	0	0.0	0	0.0
35-39	4	8.2	0	0.0	0	0.0
40-44	1	2.0	0	0.0	0	0.0
45-49	0	0.0	0	0.0	0	0.0
50-54	4	8.2	0	0.0	0	0.0
55-59	2	4.1	0	0.0	0	0.0
60-64	3	6.1	0	0.0	0	0.0
65-69	0	0.0	0	0.0	0	0.0
70-74	2	4.1	0	0.0	0	0.0
75-79	0	0.0	0	0.0	0	0.0
80-84	0	0.0	0	0.0	0	0.0
85-89	0	0.0	0	0.0	0	0.0
90-94	0	0.0	0	0.0	0	0.0
95+	0	0.0	0	0.0	0	0.0
Niet vermeld	0	0.0	0	0.0	0	0.0

<sup>1</sup> Betreft het aantal COVID-19 patiënten met een datum van melding aan de GGD, opnamedatum of datum van overlijden in de periode van 13 augustus 10:01 t/m 20 augustus 10:00 uur.

<sup>2</sup> Sinds 1 juni kan iedereen zich met klachten laten testen. Toch is het aannemelijk dat niet alle COVID-19 patiënten getest worden. De werkelijke aantallen in Nederland zijn daarom waarschijnlijk hoger dan de aantallen die hier genoemd worden. Het werkelijke aantal COVID-19 patiënten opgenomen in het ziekenhuis of overleden is hoger dan het aantal opgenomen of overleden patiënten gemeld in de surveillance, omdat de surveillance gebaseerd is op de informatie op het moment van melding. Aan het RIVM wordt niet gemeld wie hersteld is.

Tabel 3: Man-vrouwverdeling van bij de GGD gemelde COVID-19 patiënten, van in het ziekenhuis opgenomen COVID-19 patiënten en van overleden COVID-19 patiënten in de afgelopen week<sup>1,2</sup>

Geslacht	Totaal gemeld	%	Ziekenhuisopname	%	Overleden	%
Totaal gemeld	49		0		0	
Man	24	49.0	0	0.0	0	0.0
Vrouw	25	51.0	0	0.0	0	0.0
Niet vermeld	0	0.0	0	0.0	0	0.0

<sup>1</sup> Betreft het aantal COVID-19 patiënten met een datum van melding aan de GGD, opnamedatum of datum van overlijden in de periode van 13 augustus 10:01 t/m 20 augustus 10:00 uur.

<sup>2</sup> Sinds 1 juni kan iedereen zich met klachten laten testen. Toch is het aannemelijk dat niet alle COVID-19 patiënten getest worden. De werkelijke aantallen in Nederland zijn daarom waarschijnlijk hoger dan de aantallen die hier genoemd worden. Het werkelijke aantal COVID-19 patiënten opgenomen in het ziekenhuis of overleden is hoger dan het aantal opgenomen of overleden patiënten gemeld in de surveillance, omdat de surveillance gebaseerd is op de informatie op het moment van melding. Aan het RIVM wordt niet gemeld wie hersteld is.

4 REISHISTORIE VAN BIJ GGD NOORD- EN OOST-GELDERLAND GEMELDE COVID-19 PATIËNTEN  
VANAF 1 JULI 2020 EN IN DE AFGELOPEN WEEK

**4 Reishistorie van bij GGD Noord- en Oost-Gelderland gemelde COVID-19 patiënten vanaf 1 juli 2020 en in de afgelopen week**

Tabel 4: Aantal bij de GGD gemelde COVID-19 patiënten die in de 14 dagen voor aanvang van de ziekte in het buitenland zijn geweest

	Vanaf 1 juli		Afgelopen week <sup>1</sup>	
	Aantal	%	Aantal	%
Totaal gemeld	181		49	
Reishistorie	54	29.8	20	40.8
Geen reishistorie	111	61.3	26	53.1
Niet vermeld	16	8.8	3	6.1

<sup>1</sup> Meldingen die tussen 13 augustus 10:01 en 20 augustus 10:00 aan het RIVM zijn gemeld.

Tabel 5: Aantal bij de GGD gemelde COVID-19 patiënten die in de 14 dagen voor aanvang van de ziekte in het buitenland zijn geweest naar verblijfplaats

Land van verblijf	Vanaf 1 juli		Afgelopen week <sup>1</sup>	
	Aantal	%	Aantal	%
Frankrijk	10	18.5	5	25.0
Turkije	9	16.7	3	15.0
Malta	8	14.8	5	25.0
Oostenrijk	8	14.8	1	5.0
Spanje	6	11.1	3	15.0
Duitsland	3	5.6	2	10.0
Aruba	2		1	5.0
België	2	3.7	0	0.0
Griekenland	2	3.7	1	5.0
Italië	2	3.7	0	0.0
Kosovo	2	3.7	0	0.0
Dominicaanse Republ.	1	1.9	0	0.0
Groot-Brittannië	1	1.9	0	0.0
Roemenië	1	1.9	0	0.0
Tsjechië	1	1.9	1	5.0

<sup>1</sup> Meldingen die tussen 13 augustus 10:01 en 20 augustus 10:00 aan het RIVM zijn gemeld.

5 BEROEP VAN BIJ GGD NOORD- EN OOST-GELDERLAND GEMELDE COVID-19 PATIËNTEN  
VANAF 1 JULI 2020 EN IN DE AFGELOPEN WEEK

**5 Beroep van bij GGD Noord- en Oost-Gelderland gemelde COVID-19 patiënten vanaf 1 juli 2020 en in de afgelopen week**

Tabel 6: Aantal bij de GGD gemelde COVID-19 patiënten naar beroep

Beroep	Vanaf 1 juli		Afgelopen week <sup>1</sup>	
	Aantal	%	Aantal	%
Totaal gemeld met beroep	2954		49	
Afvalverwerking	0	0.0	0	0.0
Buitenland	2	0.1	0	0.0
Gezondheidsmedewerker	1035	35.0	5	10.2
Groenvoorziening	2	0.1	0	0.0
Horecamedewerker	9	0.3	1	2.0
Klinisch laboratorium	2	0.1	0	0.0
Landbouw	1	0.0	0	0.0
N.v.t. (kinderen, gepensioneerden, werkzoekenden)	1066	36.1	11	22.4
Onderwijs	27	0.9	1	2.0
Overige contactberoepen	11	0.4	1	2.0
Schoonmaakbranche	5	0.2	0	0.0
Seksindustrie	0	0.0	0	0.0
Transport	10	0.3	0	0.0
Werk met dieren of dierlijke producten	187	6.3	0	0.0
Onbekend	392	13.3	13	26.5
Andere sector	205	6.9	17	34.7

<sup>1</sup> Meldingen die tussen 13 augustus 10:01 en 20 augustus 10:00 aan het RIVM zijn gemeld.

6 *SETTING VAN MOGELIJKE BESMETTING VAN BIJ GGD NOORD- EN OOST-GELDERLANDGEMELDE COVID-19 PATIËNTEN VANAF 1 JULI 2020 EN IN DE AFGELOPEN WEEK*

## 6 Setting van mogelijke besmetting van bij GGD Noord- en Oost-Gelderlandgemelde COVID-19 patiënten vanaf 1 juli 2020 en in de afgelopen week

In het brononderzoek door de GGD wordt bij COVID-19 patiënten nagegaan of er gerelateerde ziektegevallen zijn. Als dit het geval is wordt vermeld in welke setting de besmetting mogelijk heeft plaatsgevonden.

Tabel 7: Aantal bij de GGD gemelde COVID-19 patiënten naar aanwezigheid van gerelateerde ziektegevallen<sup>1</sup>

Gerelateerde ziektegevallen aanwezig	Vanaf 4 mei		Afgelopen week <sup>2</sup>	
	Aantal	%	Aantal	%
Totaal gemeld	182		49	
Ja, setting vermeld	79	43.4	20	40.8
Ja, setting niet vermeld	22	12.1	5	10.2
Ja, setting onbekend	1	0.5	0	0.0
Nee	56	30.8	16	32.7
Niet vermeld	24	13.2	8	16.3

<sup>1</sup> Sinds 1 juni kan iedereen zich met klachten laten testen. Toch is het aanmerkelijk dat niet alle COVID-19 patiënten getest worden. De werkelijke aantallen in Nederland zijn daarom waarschijnlijk hoger dan de aantallen die hier genoemd worden.

<sup>2</sup> Meldingen die tussen 13 augustus 10:01 en 20 augustus 10:00 aan het RIVM zijn gemeld.

6 SETTING VAN MOGELIJKE BESMETTING VAN BIJ GGD NOORD- EN  
OOST-GELDERLANDGEMELDE COVID-19 PATIËNTEN VANAF 1 JULI 2020 EN IN DE AFGELOPEN  
WEEK

Tabel 8: Vermelde mogelijke settings van besmetting van bij de GGD gemelde COVID-19 patiënten waarbij sprake is van gerelateerde gevallen<sup>1,2</sup>

Setting	Vanaf 4 mei		Afgelopen week <sup>3</sup>	
	Aantal	%	Aantal	%
Thuisituatie (huisgenoten)	46	58.2	8	40.0
Overige familie	14	17.7	3	15.0
Partner, niet samenwonend <sup>4</sup>	0	0.0	0	0.0
Kennissen en vrienden <sup>4</sup>	4	5.1	1	5.0
Werksituatie	8	10.1	0	0.0
School en kinderopvang	0	0.0	0	0.0
Medereiziger / reis / vakantie <sup>4</sup>	6	7.6	5	25.0
Vlucht <sup>4</sup>	1	1.3	1	5.0
Horeca <sup>5</sup>	1	1.3	1	5.0
Feest / verjaardag / borrel <sup>4</sup>	3	3.8	2	10.0
Studentenvereniging/-activiteiten <sup>4</sup>	0	0.0	0	0.0
Vrijtijdsbesteding, zoals sportclub	1	1.3	0	0.0
Religieuze bijeenkomsten	0	0.0	0	0.0
Koor	0	0.0	0	0.0
1e lijn gezondheidszorg / huisarts	1	1.3	1	5.0
2e lijn gezondheidszorg / ziekenhuis	0	0.0	0	0.0
Overige gezondheidszorg	0	0.0	0	0.0
Verpleeghuis	3	3.8	2	10.0
Woonzorgcentrum voor ouderen	0	0.0	0	0.0
Woonvoorziening voor verstandelijk beperkten	0	0.0	0	0.0
Woonvoorziening voor lichamelijk beperkten	0	0.0	0	0.0
Overige woonvoorziening	0	0.0	0	0.0
Dagopvang voor ouderen	0	0.0	0	0.0
Dagopvang voor verstandelijk beperkten	0	0.0	0	0.0
Dagopvang voor lichamelijk beperkten	0	0.0	0	0.0
Overige dagopvang	0	0.0	0	0.0
Hospice	0	0.0	0	0.0
Uitvaart <sup>4</sup>	0	0.0	0	0.0
Overig	0	0.0	0	0.0

<sup>1</sup> Sinds 1 juni kan iedereen zich met klachten laten testen. Toch is het aannemelijk dat niet alle COVID-19 patiënten getest worden. De werkelijke aantallen in Nederland zijn daarom waarschijnlijk hoger dan de aantallen die hier genoemd worden.

<sup>2</sup> Per patiënt kunnen meerdere settings gerapporteerd zijn. De percentages in Tabel 8 worden berekend ten opzichte van het aantal patiënten waarbij sprake is van gerelateerde gevallen en tenminste één setting is vermeld (Tabel 7).

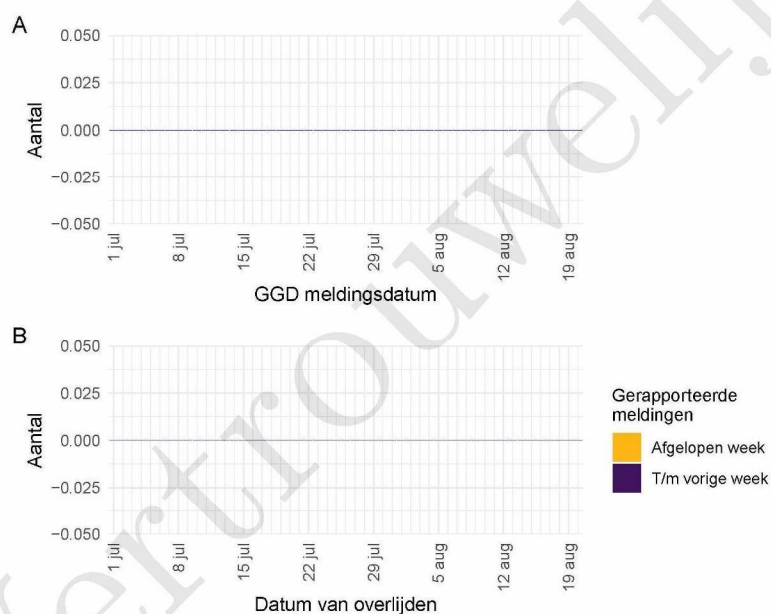
<sup>3</sup> Meldingen die tussen 13 augustus 10:01 en 20 augustus 10:00 aan het RIVM zijn gemeld.

<sup>4</sup> Tot 6 augustus werden deze settings geregistreerd als 'overige setting'. Vanaf 6 augustus is de GGD gevraagd deze overige settings nader te specificeren.

<sup>5</sup> Vanaf 1 juli is deze setting gestructureerd nagevraagd.

## 7 Surveillance van COVID-19 in verpleeghuizen in GGD Noord- en Oost-Gelderland vanaf 1 juli 2020

Voor deze patiënten wordt op basis van de informatie die bij de melding geregistreerd wordt, een inschatting gemaakt of het een bewoner van een verpleeghuis betreft. Deze informatie wordt gebruikt om het aantal COVID-19 patiënten woonachtig in een verpleeghuis, en het aantal verpleeghuisbewoners met COVID-19 die overleden zijn, te monitoren.



Figuur 3: Aantal verpleeghuisbewoners met COVID-19 gemeld aan GGD Noord- en Oost-Gelderland vanaf 1 juli 2020. (A) Aantal gemelde verpleeghuisbewoners, naar meldingsdatum. (B) Aantal overleden verpleeghuisbewoners, naar datum van overlijden.

Meldingen aan het RIVM t/m 13 augustus 10:00 uur zijn in deze grafieken weergegeven in paars. Meldingen van 13 augustus 10:01 uur t/m 20 augustus 10:00 uur zijn weergegeven in geel. De werkelijke aantallen COVID-19 patiënten en overleden COVID-19 patiënten zijn hoger dan zoals hier weergegeven omdat waarschijnlijk niet alle mogelijk besmette personen getest worden.

## 8 Bron- en contactonderzoek van COVID-19 meldingen in GGD Noord- en Oost-Gelderland

### 8.1 Resultaten uit bron- en contactonderzoek

Wanneer iemand besmet is met het nieuwe coronavirus start de GGD met bron- en contactonderzoek (BCO) volgens een landelijk protocol, met als doel om verdere verspreiding van het virus te voorkomen. Het contactonderzoek richt zich op personen met wie de besmette persoon de afgelopen tijd in contact is geweest. Nauwe contacten zijn mensen waarmee langer dan 15 minuten op minder dan 1,5 meter afstand contact is geweest tijdens de besmettelijke periode, waarbij onderscheid wordt gemaakt tussen huisgenoten en overige nauwe contacten. Andere (niet nauwe) contacten van de besmette persoon zijn mensen die langer dan 15 minuten met de persoon in dezelfde ruimte waren, maar waar wel 1,5 meter afstand was.

De GGD neemt contact op met de nauwe contacten van de besmette persoon en adviseert hen tot 14 dagen na het laatste contact met de besmette persoon thuis in quarantaine te blijven. De andere (niet nauwe) contacten krijgen een brief of e-mail. Contacten moeten zich bij de eerste klachten zo snel mogelijk laten testen. Door de (tijdelijke) verandering van de werkwijze bij een aantal GGD'en zijn in Tabel 9 de gegevens t/m week 31 weergegeven.

8 BRON- EN CONTACTONDERZOEK VAN COVID-19 MELDINGEN IN GGD NOORD- EN OOST-GELDERLAND

Tabel 9: Resultaten uit het bron- en contactonderzoek van de bij de GGD gemelde COVID-19 patiënten<sup>1</sup>

Soort contact <sup>2,3</sup>	Week-nummer <sup>4</sup>	Contacten	Gemiddeld aantal contacten per nieuwe COVID-19 melding	Positief geteste contacten	% Positief geteste contacten
Totaal	27	16	1.8	0	0.0
	28	3	1.5	1	33.3
	29	39	7.8	0	0.0
	30	59	3.1	6	10.2
	31	109	5.0	4	3.7
Huisgenoten	27	13	1.4	0	0.0
	28	3	1.5	1	33.3
	29	12	2.4	0	0.0
	30	23	1.2	4	17.4
	31	37	1.7	3	8.1
Overige nauwe contacten	27	3	0.3	0	0.0
	28	0	0.0	0	NaN
	29	27	5.4	0	0.0
	30	36	1.9	2	5.6
	31	72	3.3	1	1.4

<sup>1</sup> Vanwege onvolledige registratie bij een aantal GGD'en in week 32 en 33 worden de gegevens voor alle GGD'en t/m week 31 weergegeven

<sup>2</sup> Andere, niet nauwe contacten zijn niet meegenomen in Totaal.

<sup>3</sup> Van enkele nauwe contacten is niet bekend wat voor soort contact ze zijn.

<sup>4</sup> Het weeknummer is gebaseerd op de datum van registratie bij de GGD.

8 BRON- EN CONTACTONDERZOEK VAN COVID-19 MELDINGEN IN GGD NOORD- EN OOST-GELDERLAND

Tabel 10: Indicatoren van tijdigheid van het bron- en contactonderzoek van de bij de GGD gemelde COVID-19 patiënten

Soort contact	Weeknummer	Contacten	Bereikt	% Bereikt	Op tijd bereikt	% Op tijd bereikt	Bereikt binnen 5 dagen na EZD index	% Bereikt binnen 5 dagen na EZD index
Totaal	27	16	16	100.0	12	92.3	6	46.2
	28	3	3	100.0	3	100.0	0	0.0
	29	39	38	97.4	19	90.5	6	28.6
	30	59	59	100.0	32	86.5	28	75.7
	31	109	108	99.1	72	90.0	61	76.2
	32	191	189	99.0	144	95.4	53	35.1
Huisgenoten	33	252	240	95.2	156	83.9	85	45.7
	27	13	13	100.0	10	90.9	6	54.5
	28	3	3	100.0	3	100.0	0	0.0
	29	12	12	100.0	2	66.7	2	66.7
	30	23	23	100.0	14	87.5	11	68.8
	31	37	37	100.0	27	84.4	17	53.1
Overige contacten	32	64	64	100.0	54	96.4	23	41.1
	33	74	70	94.6	49	80.3	15	24.6
	27	3	3	100.0	2	100.0	0	0.0
	29	27	26	96.3	17	94.4	4	22.2
	30	36	36	100.0	18	85.7	17	81.0
	31	72	71	98.6	45	93.8	44	91.7
	32	127	125	98.4	90	94.7	30	31.6
	33	178	170	95.5	107	85.6	70	56.0

Tabel 11: Aantallen gemelde COVID-19 patiënten, aantallen gevonden in het kader van bron- en contactonderzoek en aantallen waarbij contactinventarisatie is uitgevoerd<sup>1</sup>

Weeknummer	Nieuwe COVID-19 meldingen	Gevonden ihkv BCO <sup>2</sup>	% Gevonden ihkv BCO	Contactinventarisatie uitgevoerd	% Contactinventarisatie uitgevoerd
27	9	—	—	9	100
28	2	2	100.0	2	100
29	5	1	20.0	5	100
30	19	5	26.3	19	100
31	22	3	13.6	22	100
32	51	13	25.5	50	98
33	60	14	23.3	60	100

<sup>1</sup> Contactinventarisatie houdt in dat de GGD voor elke nieuwe COVID-19 melding in kaart brengt welke contacten deze patiënt heeft gehad tijdens de besmettelijke periode, die twee dagen voor de start van de klachten begint.

<sup>2</sup> Geen volledige gegevens over week 27.

9 SARS-COV-2 TESTEN AFGENOMEN DOOR DE GGD NOORD- EN OOST-GELDERLAND VANAF 1 JUNI

**9 SARS-CoV-2 testen afgenomen door de GGD Noord- en Oost-Gelderland vanaf 1 juni**

Vanaf 1 juni kunnen alle personen met klachten passend bij SARS-CoV-2 infectie (COVID-19) zich laten testen door de GGD, bijvoorbeeld in de teststraten. Voor 1 juni is in alle GGD regio's het afspraken- en uitslagensysteem CoronIT geïmplementeerd. Onderstaande rapportage is gebaseerd op CoronIT data van voorbije volledige kalenderweken vanaf 1 juni 2020, geëxporteerd op 19 augustus 2020. Totale aantallen uitslagen zijn gebaseerd op alleen positieve en negatieve uitslagen, testen met uitslag heranalyse of onbeoordeelbaar zijn geëxcludeerd. Omdat alleen geboortjaar beschikbaar is om de leeftijd van patiënten te bepalen, is 2020 minus het geboortjaar gebruikt om de leeftijd toe te kennen. Dit betekent dat ongeveer de helft van de patiënten een jaar te oud is ingeschat.

Tabel 12: Aantal testen uitgevoerd door de GGD, met bekende uitslag

Weeknummer	Totaal aantal testen met uitslag	Aantal positief	Percentage positief
23	1947	62	3.2
24	1999	39	2.0
25	2182	38	1.7
26	2427	22	0.9
27	3000	10	0.3
28	3220	1	0.0
29	3744	5	0.1
30	4638	17	0.4
31	3806	19	0.5
32	3070	51	1.7
33 <sup>1</sup>	3215	46	1.4
Totaal	33248	310	0.9

<sup>1</sup> De gegevens van week 33 zijn nog niet volledig.

Tabel 13: Aantal testen en percentage positief per doelgroep.

Groep	Vanaf 1 juni			Afgelopen kalender week <sup>1</sup>		
	Aantal positief	Aantal getest	Percentage positief	Aantal positief	Aantal getest	Percentage positief
Getest ihkv BCO <sup>2</sup>	28	132	21.2	4	23	17.4
Kinderen 0-6 jaar	0	109	0.0	0	3	0.0
Kinderen 7-12 jaar	3	1376	0.2	0	60	0.0
Kinderen 13-18 jaar	15	1536	1.0	4	363	1.1
Zorgmedewerkers	9	3154	0.3	3	207	1.4
Onderwijs/kinderopvang	8	1672	0.5	0	29	0.0
Mantelzorgers	0	87	0.0	0	4	0.0
Contactberoep	33	3958	0.8	7	482	1.5
Overig/onbekend	214	21224	1.0	28	2044	1.4
Totaal	310	33248	0.9	46	3215	1.4

<sup>1</sup> van 10 augustus tot en met 16 augustus

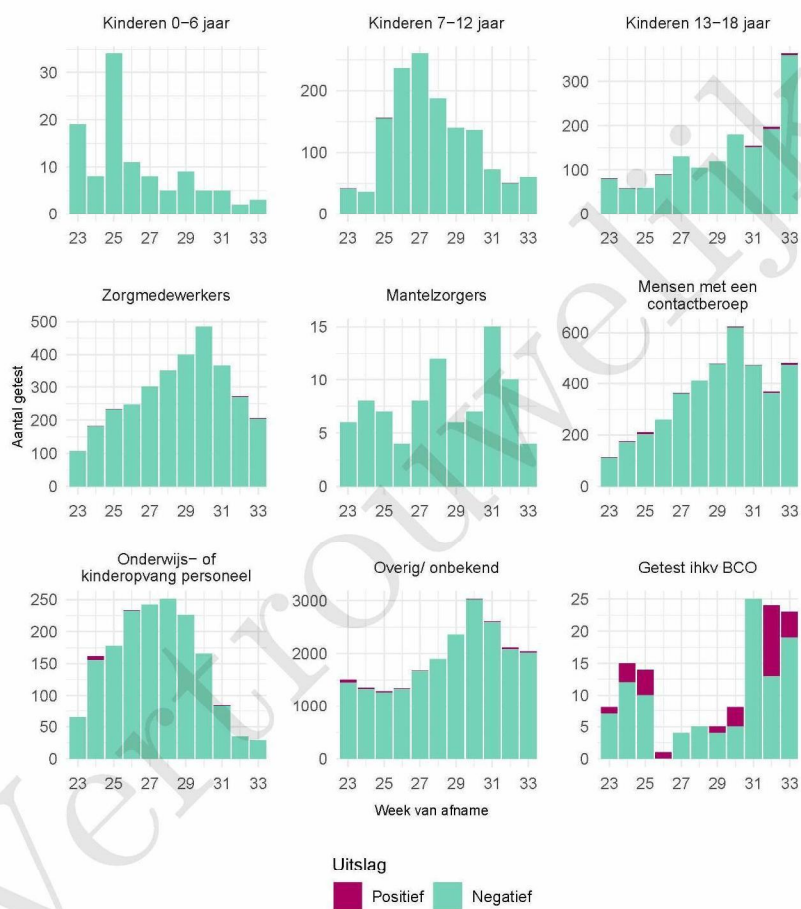
<sup>2</sup> Voor deze personen is geregistreerd dat zij getest zijn in het kader van bron- en contactonderzoek (BCO). Het werkelijk aantal geteste personen vanwege BCO is waarschijnlijk hoger.

9 SARS-COV-2 TESTEN AFGENOMEN DOOR DE GGD NOORD- EN OOST-GELDERLAND VANAF 1 JUNI

Tabel 14: Het aantal testen afgenomen bij **volwassenen**, die niet in het kader van bron- en contactonderzoek zijn afgenomen, en waarbij geen beroepsuitvoering in de twee weken voor de test is gespecificeerd in CoronIT.

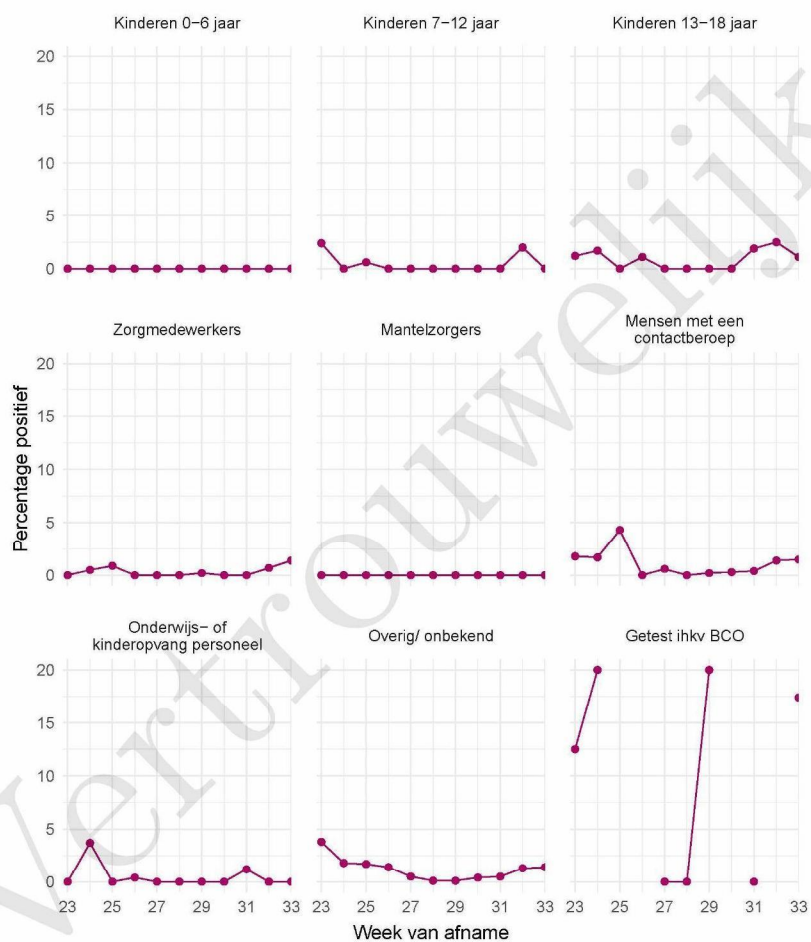
Weeknummer	Totaal aantal afspraken	Aantal afspraken zonder doelgroep informatie	Percentage zonder doelgroep informatie
23	920	681	74.0
24	1057	637	60.3
25	1012	537	53.1
26	1035	474	45.8
27	1191	552	46.3
28	1378	592	43.0
29	1701	808	47.5
30	2502	1223	48.9
31	2142	1147	53.5
32	1559	893	57.3
33	1628	945	58.0
Totaal	16125	8489	52.6

9 SARS-COV-2 TESTEN AFGENOMEN DOOR DE GGD NOORD- EN OOST-GELDERLAND VANAF 1 JUNI



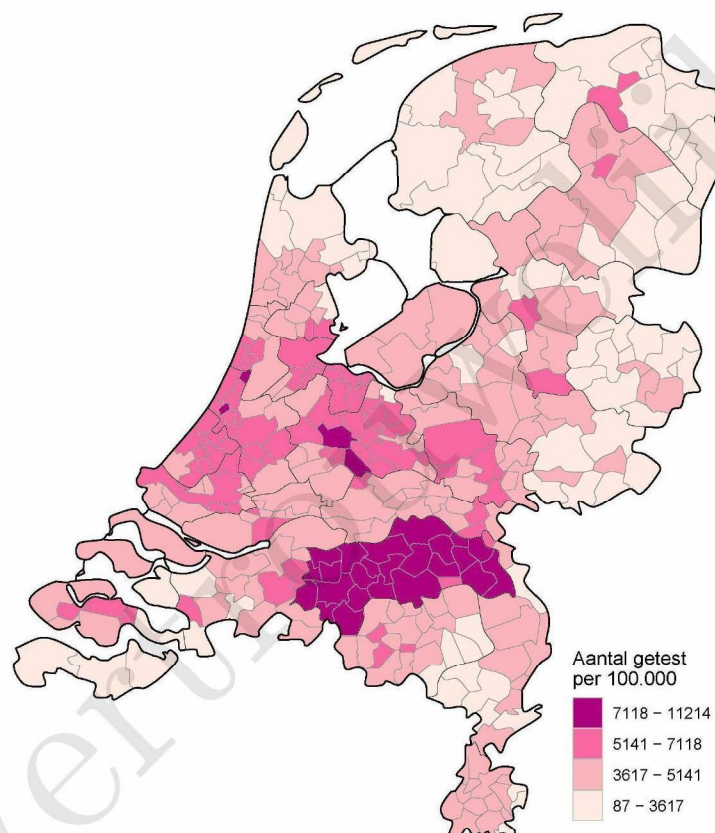
Figuur 4: Aantal positieve en negatieve testen per week en per doelgroep vanaf 1 juni. NB: De reikwijdtes van de y-assen verschillen.

9 SARS-COV-2 TESTEN AFGENOMEN DOOR DE GGD NOORD- EN OOST-GELDERLAND VANAF 1 JUNI



Figuur 5: Percentage positieve testen per doelgroep en per kalenderweek vanaf 1 juni.

9 SARS-COV-2 TESTEN AFGENOMEN DOOR DE GGD NOORD- EN OOST-GELDERLAND VANAF 1 JUNI



Figuur 6: Aantal testen per 100.000 inwoners, afgenomen door de GGDen, per gemeente waar de patiënt woont, **sinds 1 juni**.

9 SARS-COV-2 TESTEN AFGENOMEN DOOR DE GGD NOORD- EN OOST-GELDERLAND VANAF 1 JUNI

Tabel 15: Aantal positieve en negatieve testen vanaf 1 juni per leeftijdsgroep en geslacht

Leeftijdsgroep	Mannen			Vrouwen		
	Aantal	Aantal getest	Percentage positief	Aantal	Aantal getest	Percentage positief
0-4	0	0	0.0	0	0	0.0
5-9	1	312	0.3	1	288	0.3
10-14	2	774	0.3	3	705	0.4
15-19	11	1151	1.0	15	1215	1.2
20-24	33	1125	2.9	24	1554	1.5
25-29	8	1020	0.8	20	1823	1.1
30-34	9	1324	0.7	14	2250	0.6
35-39	8	1346	0.6	12	2059	0.6
40-44	10	1107	0.9	13	1556	0.8
45-49	11	917	1.2	8	1269	0.6
50-54	16	917	1.7	21	1343	1.6
55-59	11	896	1.2	11	1343	0.8
60-64	13	907	1.4	9	1325	0.7
65-69	5	810	0.6	5	992	0.5
70-74	4	697	0.6	4	635	0.6
75-79	1	319	0.3	0	0	0.0
80-84	2	205	1.0	2	173	1.2
85-89	0	0	0.0	0	0	0.0
90-94	0	0	0.0	0	0	0.0
95+	0	0	0.0	0	0	0.0
Totaal	145	13827	1.0	162	18530	0.9

9 SARS-COV-2 TESTEN AFGENOMEN DOOR DE GGD NOORD- EN OOST-GELDERLAND VANAF 1 JUNI

Tabel 16: Aantal testen afgenomen op de GGD testlocaties per week van de afspraak.

Afnamelocatie	Afspraak week	Aantal getest
GD D - Zelhem - Ericaweg 6	23	0
	24	0
	25	0
	26	0
	27	454
	28	515
	29	830
	30	1340
	31	1052
	32	0
	33	0
GD D Apeldoorn - Vlijtseweg 106	23	0
	24	0
	25	0
	26	693
	27	845
	28	1000
	29	1001
	30	1366
	31	1217
	32	907
	33	950
GD D Vaassen - Brandweerkazerne - Laan vn Fasna 69	23	606
	24	616
	25	662
	26	0
	27	0
	28	0
	29	0
	30	0
	31	0
	32	0
	33	0
GD D Zelhem - brandweerkazerne - Industriepark 2	23	388
	24	504
	25	496
	26	523
	27	70
	28	0
	29	0
	30	0
	31	0
	32	0
	33	0
GD D Zelhem - Ericaweg 6	23	0

9 SARS-COV-2 TESTEN AFGENOMEN DOOR DE GGD NOORD- EN OOST-GELDERLAND VANAF 1 JUNI

Tabel 16: Aantal testen afgenomen op de GGD testlocaties per week van de afspraak.  
(continued)

Afnamelocatie	Afspraak week	Aantal getest
	24	0
	25	0
	26	0
	27	0
	28	0
	29	0
	30	0
	31	0
	32	797
	33	892
GGD Noord- en Oost Gelderland - Warnsveld	23	0
	24	4
	25	3
	26	5
	27	22
	28	1
	29	4
	30	0
	31	0
	32	2
	33	1